

AMTRON® Professional – montage via frame

Klik op de referentie voor de productpagina



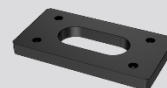
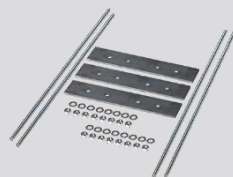
| Referentie | M18558 | M18566 | M18592 | M18593 | M91190001 |
|---------------------|---|---|---|---|---|
| |  |  |  |  |  |
| Aantal laadstations | 1 | 2 | 1 | 2 | 1/2 |
| Betonsokkel | M91180012 | M91180012 | M91180015 | M91180015 | M91180011 |
| Montageset | M18517 | M18517 | M18517 | M18517 | - |
| Funderingsplaat | M18591 | M18591 | M18590 | M18590 | - |

Betonsokkel



Kant-en-klare fundering in glasvezelversterkt beton.
Met kabeldoorvoer links en rechts.
Inclusief montage toebehoren.

Funderingsmontageset + funderingsplaat



De funderingsmontageset is ontworpen voor het maken van een zelf gegoten fundering. Inclusief 4 draadstangen M12, 3 vlakke platen en de noodzakelijke sluitringen en moeren.
De funderingsplaat zorgt voor een perfecte uitlijning van de draadstangen en de frame.
Kies de juiste referentie van de funderingsplaat!

MKS0001, editie april 2024