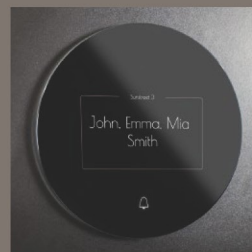
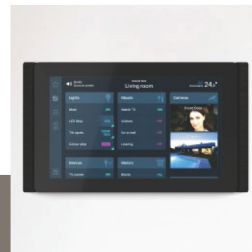
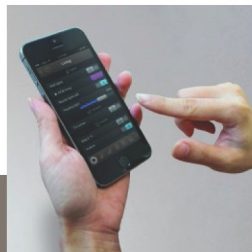




Rechtstreekse ethernetverbinding met centrale - Windows 7

TELETASK Domotics • Smart Home Solutions



Inhoud

| | |
|---|---|
| Inhoud | 0 |
| 1 Toepassing..... | 1 |
| 2 Benodigdheden | 1 |
| 3 Configuratie..... | 1 |
| 3.1 Stap 1: Computer met de centrale verbinden..... | 1 |
| 3.1.1 Beschrijving | 1 |
| 3.1.2 Uitwerking | 1 |
| 3.2 Stap 2: Ethernet range van de computer | 1 |
| 3.2.1 Beschrijving | 1 |
| 3.2.2 Uitwerking | 2 |
| 3.3 Stap 3: Verbinding maken | 4 |
| 3.3.1 Beschrijving | 4 |
| 3.3.2 Uitwerking | 4 |
| Contactgegevens | 6 |

1 Toepassing

Om de TELETASK centrale eenheid te verbinden met de computer zijn er twee mogelijkheden:

- De centrale eenheid rechtstreeks verbinden met de computer via een ethernetkabel.
- De centrale eenheid verbinden met een router via een ethernetkabel. Hierdoor kan er draadloos contact gemaakt worden met de centrale eenheid via de computer.

In dit voorbeeld wordt gebruik gemaakt van een ethernetkabel die een rechtstreekse verbinding tot stand brengt tussen de centrale en de computer. De centrale is voorzien van een RJ45-Ethernet connector. Het besturingssysteem van de computer is **Windows 7**.

2 Benodigdheden

| Hardware |
|---|
| TELETASK centrale eenheid <ul style="list-style-type: none">• In dit voorbeeld wordt gebruik gemaakt van een PICOS centrale. |
| Netwerkkabel <ul style="list-style-type: none">• Via een RJ45 netwerkkabel wordt de centrale eenheid met de computer verbonden. |
| Computer <ul style="list-style-type: none">• Op de computer wordt het programma geschreven in PROSOFT. |

3 Configuratie

3.1 Stap 1: Computer met de centrale verbinden

3.1.1 Beschrijving

Door middel van een ethernetkabel zal de ethernetpoort van de centrale rechtstreeks verbonden worden met die van de computer.

3.1.2 Uitwerking

Verbind de computer met de centrale via een netwerkkabel (Figuur 1):



Figuur 1: Screenshot "Ethernetkabel"

3.2 Stap 2: Ethernet range van de computer

3.2.1 Beschrijving

Een nieuwe centrale heeft steeds een standaard IP-adres: 192.168.0.200. Om communicatie mogelijk te maken tussen de computer en de centrale eenheid moet het IP-adres van de computer eerst in dezelfde range worden geplaatst als de centrale. De eerste drie cijfercombinaties van het

IP-adres van de computer moeten overeenkomen met de eerste drie cijfercombinaties van het IP-adres van de centrale eenheid. De vierde cijfercombinatie is voor ieder toestel anders. Dit kan gekozen worden tussen 0 en 255.

3.2.2 Uitwerking

Ga naar “Start” → “Configuratiescherm” → “Netwerk en internet” (Figuur 2):



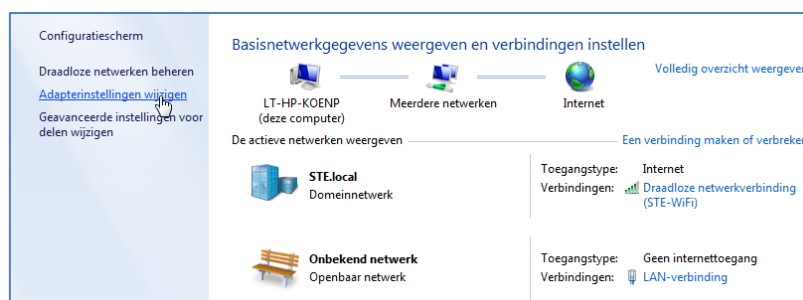
Figuur 2: Screenshot "Netwerk en internet"

Selecteer “Netwerkcentrum” (Figuur 3):



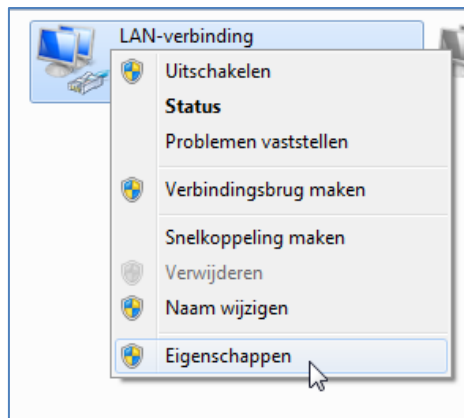
Figuur 3: Screenshot "Netwerkcentrum"

Selecteer “Adapterinstellingen wijzigen” (Figuur 4):



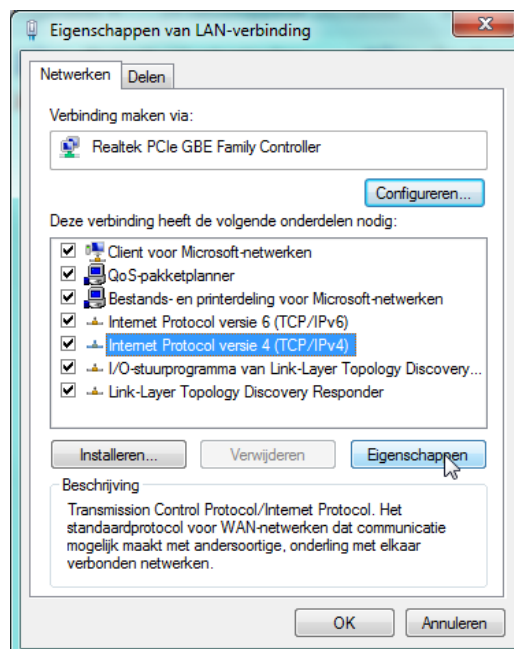
Figuur 4: Screenshot "Adapterinstellingen wijzigen"

Klik met de rechtermuisknop op “LAN-verbinding” en vervolgens op “Eigenschappen” (Figuur 5):



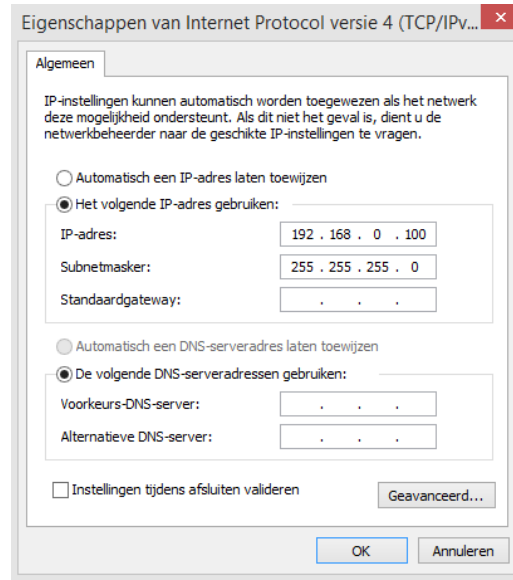
Figuur 5: Screenshot "Eigenschappen"

Selecteer “Internet Protocol versie 4 (TCP/IPv4)” en klik op “Eigenschappen” (Figuur 6):



Figuur 6: Screenshot "Eigenschappen van LAN-verbinding"

Selecteer de optie “**Het volgende IP-adres gebruiken**”. We plaatsen nu het IP-adres van de computer in dezelfde range als dat van de centrale. De eerste drie cijfergroepen moeten overeenkomen met die van de centrale. De vierde groep kan vrij gekozen worden, maar moet voor ieder toestel anders zijn. Als “**Subnetmasker**” kiest u voor 255.255.255.0. Dit zal meestal automatisch worden ingevuld (Figuur 7):



Figuur 7: Screenshot "Eigenschappen van Internet Protocol versie 4 (TCP/IPv4)"

Klik op “**OK**”.

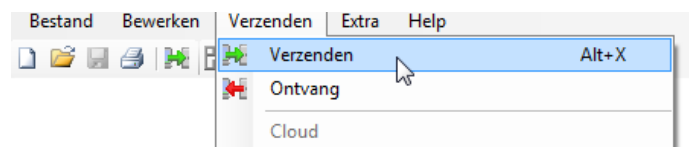
3.3 Stap 3: Verbinding maken

3.3.1 Beschrijving

Er kan nu verbinding gemaakt worden in PROSOFT met het standaard IP-adres van de centrale (192.168.0.200).

3.3.2 Uitwerking

Ga naar de **PROSOFT**. Open het tabblad “**Verzenden**” en klik op “**Verzenden**” (Figuur 8):



Figuur 8: Screenshot "Verzenden"

Selecteer “Ethernet TCP/IP communicatie” en vul het IP-adres van de centrale in (Figuur 9):



Figuur 9: Screenshot "Communicatie met DoIP centrale"

Druk vervolgens op “**Verbind**” en de computer zal verbinding maken met de centrale eenheid.

Opmerking: Het is aan te raden om de adresrange aan te passen naar het “bestaande netwerk”.

Contactgegevens



Karrewegstraat 50

B-9800 Deinze

T +32 9 381 85 00

E info@stagobel.be

Bij noodgevallen, **buiten de kantooruren of in verlofperiodes**, helpen wij u zo spoedig als mogelijk verder. U mag ons steeds contacteren via volgend e-mailadres.

E teletasksupport@stagobel.be



T 09 381 85 00 – info@stagobel.be – www.stagobel.be