

## DGPM 1 255 S (900 050)

- Capacité d'écoulement de 100 kA (10/350  $\mu$ s)
- Parafoudre spécialement destiné à l'utilisation dans le système TT pour les modes de connexion C2 « 3 + 1 » et « 1 + 1 » selon la norme CEI 60364-5-53 entre le conducteur neutre N et le conducteur de protection PE
- Technologie d'éclateurs à air encapsulés



Illustrations sans engagement

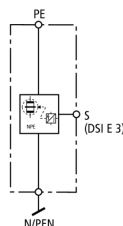
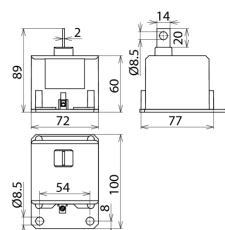


Schéma de principe du circuit DGPM 1 255 S



Dimensions DGPM 1 255 S

Parafoudre coordonné unipolaire N-PE pour jeu de barres.

| Type   | DGPM 1 255 S   |
|--|--|
| Référence  | 900 050  |
| SPD selon NF EN 61643-11 / ... CEI 61643-11            | Type 1/Classe 1  |
| Tension d'utilisation permanente max AC ( $U_c$ )      | 255 V (50/60 Hz)   |
| Courant de foudre (10/350 $\mu$ s) ( $I_{imp}$ )       | 100 kA   |
| Énergie spécifique (W/R)                               | 2,50 MJ/ohm  |
| Niveau de protection ( $U_p$ )                         | $\leq 2,5$ kV (tient compte de 80 cm de câble de connexion)          |
| Capacité d'extinction du courant de suite AC ( $I_a$ ) | 100 A <sub>eff</sub>   |
| Temps de réponse ( $t_a$ )                             | $\leq 100$ ns  |
| Caractéristique de la surtension temporaire ( $U_T$ )  | 1200 V/200 ms – résistance   |
| Température d'utilisation ( $T_U$ )                    | -40 °C ... +80 °C  |
| Nombre de ports  | 1  |
| Montage sur  | Barre collectrice N 35 mm <sup>2</sup> min.                          |
| Raccordement   | par cosse de câble min. 35 mm <sup>2</sup> / max. 50 mm <sup>2</sup> |
| Surveillance de fonctionnement                         | via DEHNsignal DSI E 3   |
| Connexion pour DSI E 3 (S) min.                        | 1 mm <sup>2</sup> rigide/brins souples                               |
| Connexion pour DSI E 3 (S) max.                        | 2,5 mm <sup>2</sup> rigide/brins souples                             |
| Matériau de l'enveloppe                                | Thermoplastique, couleur rouge, UL 94 V-0                            |
| Prévu pour le montage                                  | à l'intérieur  |
| Encombrement (l x h x p)                               | 72 x 89 x 100 mm   |
| Poids  | 507 g  |
| Numéro tarifaire                                       | 85363010   |
| GTIN (Numéro EAN)                                      | 4013364107496  |
| UC   | 1 pièce(s)   |

Pour l'intégration des progrès de la technique, nous réservons la possibilité d'effectuer des modifications de forme, de caractéristique et des dimensions, poids et matériaux. Les illustrations sont données sans engagement.