

DVA EMOB 3P 255 FM (900 385)

- Parafoudre combiné universel, spécialement destiné aux systèmes d'alimentation des infrastructures de recharge
- Basé sur une technologie d'éclateurs à air avec 1 seul module / Pol qui permet un montage compact et peu encombrant
- Protection à coordination énergétique des équipements terminaux Type 1 + Type 2 + Type 3
- Énergie résiduelle avec varistance d'appareil S20K275 < 0,5 J
- Fusible amont maximal jusqu'à 250 A gG
- Mesure d'isolation à l'état fermé jusqu'à 500 V DC possible



Illustrations sans engagement

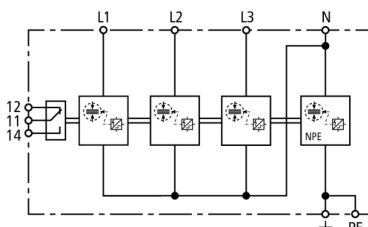
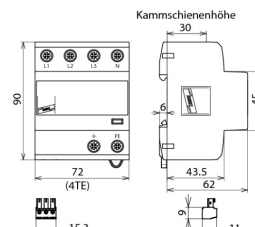


Schéma de principe du circuit DVA EMOB 3P 255 FM



Dimensions DVA EMOB 3P 255 FM

Parafoudre combiné prêt au raccordement dans des systèmes TT et TN S triphasés (circuit 3 + 1), à contact sec de télésignalisation

Type	DVA EMOB 3P 255 FM
Référence	900 385
SPD selon EN 61643-11 / ... IEC 61643-11	Type 1 + Type 2 / Classe I + Classe II
Protection à coordination énergétique des équipements terminaux (≤ 10 m)	Type 1 + Type 2 + Type 3
Tension nominale AC (U _N)	230 / 400 V (50 / 60 Hz)
Tension d'utilisation permanente max AC [L-N]/[N-PE] (U _C)	255 V (50 / 60 Hz)
Courant de foudre (10/350) [L-N]/[N-PE] (I _{imp})	12,5 / 50 kA
Énergie spécifique [L-N]/[N-PE] (W/R)	39,06 kJ/Ohm / 625,00 kJ/Ohm
Courant nominal de décharge (8/20) (I _n)	25 / 100 kA
Niveau de protection [L-N]/[N-PE] (U _p)	≤ 1,5 kV / ≤ 1,5 kV
Tenue aux courants de court-circuit [L-N]/[N-PE] (I _n)	25 kA _{eff} / 100 A _{eff}
Limitation du courant de suite/sélectivité	Non-déclenchement d'un fusible 35 A gG jusqu'à 25 kA _{eff} (prosp.)
Temps de réponse (t _a)	≤ 100 ns
Fusible amont max. (L) jusqu'à I _k ≤ 25 kA _{eff}	250 A gG
Surtension temporaire [L-N] (U _T) - Caractéristiques	440 V / 120 min. - Résistance
Surtension temporaire [N-PE] (U _T) - Caractéristiques	1200 V / 200 ms - Résistance
Plage de température d'utilisation [parallèle]/[série] (T _U)	-40°C...+80°C
Indication de fonctionnement/de défaut	vert / rouge
Nombre de ports	1
Section de raccordement (L1, L2, L3, N, PE, ⚡) (min.)	1,5 mm ² brin simple/fin
Section de raccordement (L1, L2, L3, N, PE, ⚡) (max.)	35 mm ² multi-brins/25 mm ² brins fins
Montage sur	Rail DIN 35 mm selon EN 60715
matériau du boîtier	Thermoplastique, couleur rouge, UL 94 V-0
Emplacement de montage	à l'intérieur
Indice de protection	IP 20
Encombrement	4 Modules, DIN 43880
Certifications	KEMA, UL
Contacts de télésignalisation/type de contact	Inverseur
Capacité de commutation AC	250 V/0,5 A
Capacité de commutation DC	250 V/0,1 A ; 125 V/0,2 A ; 75 V/0,5 A
Section de raccordement pour bornes de télésignalisation	max. 1,5 mm ² brin simple/fin
Mesure d'isolation à l'état fermé possible	jusqu'à 500 V DC
Caractéristiques techniques supplémentaires :	-----
- Test complémentaire de tension avec : 485 V AC / 50 Hz pendant 24 h	Résistance
- Énergie résiduelle avec un S20K275	< 0,5 J
- Caractéristiques à U = 320 V et I _{SCCR} = 13,5 kA avec fusible 63 A gG	Résistance
Poids	472 g
Numéro tarifaire (Nomenclature Combinée EU)	85363090
GTIN (Numéro EAN)	4013364422186
UC	1 pièce(s)

Pour l'intégration des progrès de la technique, nous réservons la possibilité d'effectuer des modifications de forme, de caractéristique et des dimensions, poids et matériaux. Les illustrations sont données sans engagement.