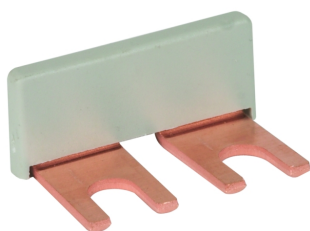


MVS 1 2 (900 617)

- Permet un raccordement compact entre parafoudres et avec d'autres appareils montés en série



Illustrations sans engagement

Type	MVS 1 2
Référence	900 617
Type	uniphasé
Pôles	2
Longueur totale max.	2 modules
Section nominale	16 mm ²
Poids	9 g
Numéro tarifaire	85369085
GTIN (Numéro EAN)	4013364086593
UC	1 pièce(s)

Pour L'intégration des progrès de la technique, nous réservons la possibilité d'effectuer des modifications de forme, de caractéristique et des dimensions, poids et matériaux. Les illustrations sont données sans engagement.