

## DRL PD 180 (907 430)

- Pour très hauts débits de transmission - combiné avec une protection contre les surintensités
- Coordonné énergétiquement avec le chargeur DRL
- Utilisation selon le concept des zones de protection contre la foudre aux interfaces 1 - 2 et plus haut



Illustrations sans engagement

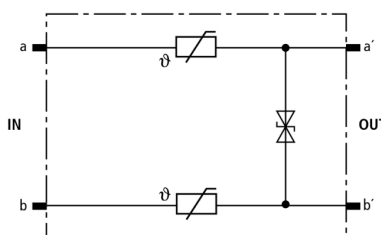
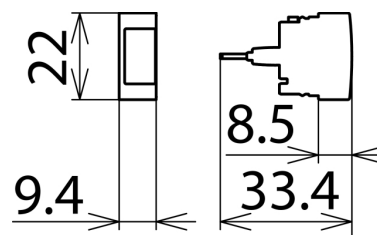


Schéma de principe du circuit DRL PD 180



Dimensions DRL PD 180

Protection antisurtension enfichable pour 1 paire de conducteurs (DA), coordonné énergétiquement avec chargeur DRL comme protection combinée des équipements terminaux. Bas niveau de protection conducteur-conducteur et protection contre les surintensités intégrés pour ADSL, RNIS (ISDN)  $U_{ko}$  ou conducteurs a/b. Montage avec EF 10 DRL. Installation recommandée uniquement en complément du chargeur DRL.

Type	DRL PD 180
Référence	907 430
Classe SPD	TYPE 3 PI
Tension nominale ( $U_N$ )	180 V
Tension d'utilisation permanente max DC ( $U_C$ )	180 V
Tension d'utilisation permanente max AC ( $U_C$ )	127 V
Courant nominal ( $I_t$ )	0,1 A
D1 Courant de foudre (10/350 $\mu$ s) total en combinaison avec DRL 10 B... ( $I_{imp}$ )	5 kA
D1 Courant de foudre (10/350 $\mu$ s) par conducteur en combinaison avec DRL 10 B... ( $I_{imp}$ )	2,5 kA
C2 Courant nominal de décharge (8/20 $\mu$ s) total en combinaison avec DRL 10 B... ( $I_n$ )	10 kA
C2 Courant nominal de décharge (8/20 $\mu$ s) par conducteur en combinaison avec DRL 10 B... ( $I_n$ )	5 kA
C1 Courant nominal de décharge (8/20 $\mu$ s) par conducteur sans DRL 10 B... ( $I_n$ )	0,25 kA
Niveau de protection cond-terre avec $I_{imp}$ D1 en combinaison avec DRL 10 B... ( $U_P$ )	$\leq 500$ V
Niveau de protection cond-cond avec 1 kV/ $\mu$ s C3 ( $U_P$ )	$\leq 270$ V
Impédance série par conducteur	10 ohm +/- 15 %
Bande passante cond-cond ( $f_c$ )	61 MHz
Capacité cond-cond (C)	$\leq 80$ pF
Version	Protection antisurtension intégrée
Température d'utilisation ( $T_U$ )	0 °C ... +70 °C
Indice de protection	IP 20 enfiché
Enfichable dans	barrette de sectionnement LSA 2/10 ou chargeur DRL 10 B...
Matériau de l'enveloppe	Polyamide PA 6.6
Couleur	jaune
Normes de test	CEI 61643-21/EN 61643-21
Certifications	VdS, EAC
Poids	4 g
Numéro tarifaire	85363010
GTIN (Numéro EAN)	4013364107670
UC	10 pièce(s)

Pour L'intégration des progrès de la technique, nous réservons la possibilité d'effectuer des modifications de forme, de caractéristique et des dimensions, poids et matériaux. Les illustrations sont données sans engagement.