

## BVT KKS ALD 75 (918 420)

- Pour la protection des circuits de courant
- Courant nominal élevé
- Utilisation selon le concept des zones de protection contre la foudre aux interfaces  $O_A - 2$  et plus haut



Illustrations sans engagement

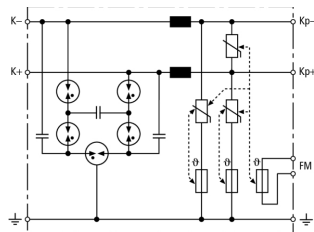
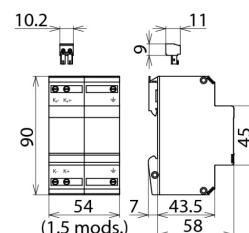


Schéma de principe du circuit BVT KKS ALD 75



Dimensions BVT KKS ALD 75

Parafoudre combiné coordonné énergétiquement pour la protection du redresseur du circuit de courant (couleur rouge). Contact de télésignalisation (d'ouverture) pour l'indication de surcharge (surveillance thermique des varistances). Montage recommandé dans un boîtier métallique. La commande capacitive permet une impulsion de tension d'amorçage plus basse.

Type	BVT KKS ALD 75
Référence	918 420
Classe SPD	<b>TYPE 1 P1</b>
Tension nominale ( $U_N$ )	70 V
Tension d'utilisation permanente max DC ( $U_C$ )	75 V
Courant nominal ( $I_L$ )	12 A
D1 Courant de foudre (10/350 $\mu$ s) total ( $I_{imp}$ )	7 kA
D1 Courant de foudre (10/350 $\mu$ s) par conducteur ( $I_{imp}$ )	3,5 kA
C2 Courant nominal de décharge (8/20 $\mu$ s) total ( $I_n$ )	40 kA
C2 Courant nominal de décharge (8/20 $\mu$ s) par conducteur ( $I_n$ )	20 kA
Niveau de protection cond-cond avec $I_{imp}$ D1 ( $U_P$ )	$\leq 400$ V
Niveau de protection cond-terre avec $I_{imp}$ D1 ( $U_P$ )	$\leq 400$ V
Niveau de protection cond-cond avec 1 kV/ $\mu$ s C3 ( $U_P$ )	$\leq 350$ V
Niveau de protection cond-terre avec 1 kV/ $\mu$ s C3 ( $U_P$ )	$\leq 350$ V
A2 Tenue au courant alternatif total	20 A
Impédance série par conducteur	5 $\mu$ H
Bande passante cond-cond ( $f_c$ )	1 MHz
Capacité cond-cond (C)	$\leq 2$ nF
Capacité cond-terre (C)	$\leq 2$ nF
Température d'utilisation ( $T_U$ )	-40 °C ... +80 °C
Indice de protection	IP 20
Montage sur	Rail DIN 35 mm selon EN 60715
Raccordement d'entrée/de sortie	vis/vis
Section de raccordement rigide	0,5-6 mm <sup>2</sup>
Section de raccordement brins souples	0,5-4 mm <sup>2</sup>
Couple de serrage (borne de raccordement)	0,8 Nm
Mise à la terre par	borne à visser
Matériau de l'enveloppe	Thermoplastique, UL 94 V-0
Couleur	rouge
Normes de test	CEI 61643-21/NF EN 61643-21
Certifications	EAC
Contacts de télésignalisation/Type de contact	ouverture
Capacité de commutation DC	250 V/0,1 A ; 125 V/0,2 A ; 75 V/0,5 A
Capacité de commutation AC	250 V/0,5 A
Section de raccordement pour bornes de télésignalisation	max. 1,5 mm <sup>2</sup>
Poids	212 g
Numéro tarifaire	85363010
GTIN (Numéro EAN)	4013364094895
UC	1 pièce(s)

Pour l'intégration des progrès de la technique, nous réservons la possibilité d'effectuer des modifications de forme, de caractéristique et des dimensions, poids et matériaux. Les illustrations sont données sans engagement.