

DPA CLE IP66 (929 221)

- Applications intérieures / extérieures (IP 66)
- Applications Ethernet GBit et câblage structuré en classe E jusqu'à 250 MHz
- Conformité Power over Ethernet IEEE 802.3 (jusqu'à PoE ++ / 4PPoE)
- Peut être utilisé selon le concept de zone de protection contre la foudre aux interfaces 0B -2 et supérieures



Illustrations sans engagement

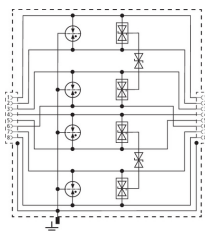
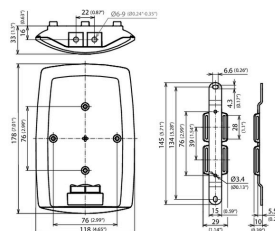


Schéma de principe du circuit DPA CLE IP66



Dimensions DPA CLE IP66

Parafoudre universel pour applications Ethernet GBit, Power over Ethernet (IEEE 802.3 conforme à PoE ++ / 4PPoE) et applications similaires en câblage structuré jusqu'à classe E intérieur et extérieur dans un boîtier IP66 pour la protection contre l'intrusion de poussière et d'eau. Protection de toutes les paires de fils avec des parafoudres à décharge de gaz puissants et une matrice de filtrage adaptée par paire de fils. Solution de protection contre les surtensions entièrement blindée avec prises RJ 45. Support de montage universel pour montage sur poteau ou mural.

Accessoires externes: Sangles de tension pour le montage sur poteau

Type	DPA CLE IP66
Référence	929 221
Classe SPD	TYPE 2 P1
Tension nominale (U _N)	5 V
Tension d'utilisation permanente max DC cond-cond (U _C)	8,5 V
Tension d'utilisation permanente max AC (U _C)	6 V
Tension d'utilisation permanente max DC paire-paire (PoE) (U _C)	60 V
Courant nominal (I _L)	1 A
D1 Courant de foudre (10/350 µs) par conducteur (I _{imp})	0,8 kA
D1 Courant de foudre (10/350 µs) total (I _{imp})	4 kA
C2 Courant nominal de décharge (8/20 µs) cond-cond (I _n)	400 A
C2 Courant nominal de décharge (8/20 µs) cond-terre (I _n)	2,5 kA
C2 Courant nominal de décharge (8/20 µs) total (I _n)	10 kA
Niveau de protection cond-cond avec I _n C2 (U _P)	≤ 170 V
Niveau de protection cond-cond avec I _n C2 (U _P)	≤ 600 V
Niveau de protection paire-paire avec I _n C2 (PoE) (U _P)	≤ 120 V
Niveau de protection cond-cond avec 1 kV/µs C3 (U _P)	≤ 180 V
Niveau de protection cond-terre avec 1 kV/µs C3 (U _P)	≤ 500 V
Niveau de protection paire-paire avec 1 kV/µs C3 (PoE) (U _P)	≤ 120 V
Bande passante (f _c)	250 MHz
Température d'utilisation (T _U)	-40 °C ... +80 °C
Indice de protection (avec fils connectés)	IP 66
Montage sur	Mats / Mur
Raccordement d'entrée/de sortie	prise RJ45/prise RJ45
Affectation	1/2, 3/6, 4/5, 7/8
Mise à la terre par	Boîtier avec mât / support mural
Matériau de l'enveloppe	Aluminium moulé sous pression, nickelé
Couleur	brillant
Normes de test	CEI 61643-21/EN 61643-21/
Certifications	CSA, UL, EAC
Accessoires externes	Sangles de tension pour le montage sur poteau
Poids	606 g
Numéro tarifaire (Nomenclature Combinée EU)	85363010
GTIN (Numéro EAN)	4013364342866
UC	1 pièce(s)

Pour L'intégration des progrès de la technique, nous réservons la possibilité d'effectuer des modifications de forme, de caractéristique et des dimensions, poids et matériaux. Les illustrations sont données sans engagement.