

DSH TN 255 FM (941 205)

- Parafoudre compact combiné de type 1 + type 2, prêt au raccordement, à base d'éclateurs à air
- Technologie à base d'éclateurs à air sans soufflage d'arc avec un seul module / pôle ; version compacte et peu encombrante
- Permet un équilibrage de potentiel dans la protection contre la foudre et protège les équipements terminaux



Illustrations sans engagement

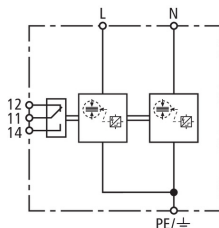
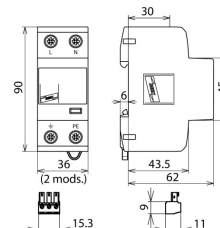


Schéma de principe du circuit DSH TN 255 FM



Dimensions DSH TN 255 FM

Parafoudre compact combiné, précâblé pour le système uniphasé TN ; avec contact sec de télésignalisation.

Type	DSH TN 255 FM
Référence	941 205 <small>new</small>
SPD selon NF EN 61643-11 / ... CEI 61643-11	Type 1 + Type 2 / Classe I + Classe II
Coordination énergétique avec les équipements terminaux (≤ 5 m)	Type 1 + Type 2 + Type 3
Tension nominale AC (U_N)	230 V (50/60 Hz)
Tension max. de régime permanent AC (U_C)	255 V (50/60 Hz)
Courant de foudre (10/350 μ s) [L+N-PE] (I_{total})	25 kA
Énergie spécifique [L+N-PE] (W/R)	156,25 kJ/ohm
Courant de foudre (10/350 μ s) [L, N-PE] (I_{imp})	12,5 kA
Énergie spécifique [L, N-PE] (W/R)	39,06 kJ/ohm
Courant nominal de décharge (8/20 μ s) [L/N-PE]/[L+N-PE] (I_n)	12,5/25 kA
Niveau de protection en tension [L-PE]/[N-PE] (U_p)	$\leq 1,5/\leq 1,5$ kV
Capacité d'extinction du courant de suite AC (I_n)	25 kA _{eff}
Limitation du courant de suite/sélectivité	Non déclenchement d'un fusible 35 A gG jusqu'à 25 kA _{eff} (présumé)
Temps de réponse (t_A)	≤ 100 ns
Protection max. contre les surintensités	160 A gG
Surtension temporaire [L-N], caractéristique (U_T)	440 V/120 min – résistance
Température d'utilisation (T_U)	-40 °C ... +80 °C
Indication de fonctionnement/de défaut	vert/rouge
Nombre de ports	1
Section de raccordement (L, N, PE, \oplus) (min.)	1,5 mm ² rigide/brins souples
Section de raccordement (L, N, PE, \oplus) (max.)	35 mm ² multi-brins/25 mm ² brins souples
Montage sur	Rail DIN 35 mm selon EN 60715
Matériau de l'enveloppe	Thermoplastique, couleur rouge, UL 94 V-0
Prévu pour le montage	à l'intérieur
Indice de protection	IP 20
Encombrement	2 modules, DIN 43880
Certifications	KEMA, VDE
Contacts de télésignalisation/Type de contact	Inverseur
Capacité de commutation AC	250 V / 0,5 A
Capacité de commutation DC	250 V / 0,1 A; 125 V / 0,2 A; 75 V / 0,5 A
Section de raccordement pour bornes de télésignalisation	max. 1,5 mm ² rigide/brins souples
Poids	260 g
Numéro tarifaire	85363090
GTIN (Numéro EAN)	4013364289185
UC	1 pièce(s)

Pour l'intégration des progrès de la technique, nous réservons la possibilité d'effectuer des modifications de forme, de caractéristique et des dimensions, poids et matériaux. Les illustrations sont données sans engagement.