

DG MP TT ACI 275 FM (942 341)

- Unité complète prête pour le raccordement comprenant une embase et un raccordement de contact de télésignalisation avec technologie de connexion push-in et des modules de protection enfichables
- Combinaison interrupteur ACI / éclateur intégré dans le module de protection
- Sécurité élevée des appareils grâce à la surveillance des parafoudres « Thermo-Dynam-Control » et à la technologie ACI
- Pas de fusible amont nécessaire grâce à la technologie ACI
- Section de raccordement plus petite de 6 mm² toujours suffisante



Illustrations sans engagement

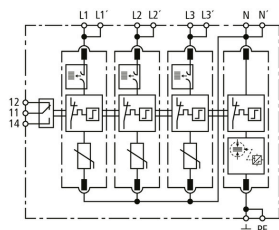
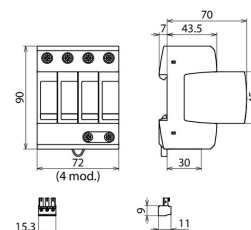


Schéma de principe du circuit DG MP TT ACI 275 FM



Dimensions DG MP TT ACI 275 FM

Parafoudre ACI modulaire avec protection intégrée sélective $\geq 40A$ pour systèmes TT et TN-S (circuit 3 + 1).

Type	DG MP TT ACI 275 FM
Référence	942 341
SPD selon NF EN 61643-11/... CEI 61643-11	Type 2/Classe II
Coordination énergétique avec les équipements terminaux (≤ 10 m)	Type 2 + Type 3
Tension nominale AC (U_N)	230/400 V (50/60 Hz)
Tension max. de régime permanent max AC [L-N] (U_C)	275 V (50/60 Hz)
Tension max. de régime permanent AC [N-PE] (U_C)	255 V (50/60 Hz)
Courant nominal de décharge (8/20 μ s) [L-N] (I_n)	20 kA
Courant nominal de décharge (8/20 μ s) [N-PE] (I_n)	20 kA
Courant nominal avec câblage en V (I_L)	40 A
Niveau de protection [L-N] / [N-PE] (U_P)	$\leq 1,5 / \leq 1,5$ kV
Niveau de protection en tension [L-N] / [N-PE] sous 5 kA (U_P)	$\leq 1,5 / \leq 1,5$ kV
Capacité d'extinction du courant de suite [N-PE] (I_{ff})	100 A _{eff}
Temps de réponse [L-N] (t_A)	≤ 100 ns
Temps de réponse [N-PE] (t_A)	≤ 100 ns
Protection externe supplémentaire nécessaire	non
Résistance au court-circuit (I_{SCCR})	25 kA _{eff}
Protection maximale contre les surintensités côté réseau avec câblage en V	40 A gG
Protection maximale contre les surintensités côté réseau avec câblage de dérivation (double connexion 2 x 10 mm ²)	aucune
Surtension temporaire [L-N], caractéristique (U_T)	335 V / 5 sec. – Résistance
Surtension temporaire [L-N], caractéristique (U_T)	440 V/120 min – résistance
Surtension temporaire [N-PE], caractéristique (U_T)	1200 V/200 ms – résistance
Courant de fuite	absence de courant de fuite
Température d'utilisation (T_U)	-40 °C ... +80 °C
Indication de fonctionnement/de défaut	vert/rouge
Nombre de ports	1
Section de raccordement (min.)	1,5 mm ² brins rigides
Section de raccordement min.	6 mm ² brins souples
Section de raccordement max.	10 mm ² brins rigides/souples
Section de raccordement (min.) avec manchon de bout	1,5 mm ²
Section de raccordement (max.) avec manchon de bout	6 mm ²
Section de raccordement (max.) avec manchon de bout, sans col	10 mm ²
Montage sur	Rail DIN 35 mm selon EN 60715
Matériau de l'enveloppe	Thermoplastique, couleur rouge, UL 94 V-0
Prévu pour le montage	à l'intérieur
Indice de protection	IP 20
Encombrement	4 modules, DIN 43880
Certifications	KEMA, VDE
Contacts de télésignalisation/Type de contact	Inverseur
Capacité de commutation AC	250 V/0,5 A
Capacité de commutation DC	250 V/0,1 A ; 125 V/0,2 A ; 75 V/0,5 A
Section de raccordement pour bornes de télésignalisation	max. 1,5 mm ² rigide/brins souples
Poids	378 g

Type	DG MP TT ACI 275 FM
Référence	942 341
Numéro tarifaire (Nomenclature Combinée EU)	85363030
GTIN (Numéro EAN)	4013364477186
UC	1 pièce(s)

Pour l'intégration des progrès de la technique, nous réservons la possibilité d'effectuer des modifications de forme, de caractéristique et des dimensions, poids et matériaux. Les illustrations sont données sans engagement.