

## DG M TT 2P ACI 275 FM (952 121)

- Combinaison interrupteur ACI / éclateur intégré dans le module de protection
- Unité complète prête pour le raccordement comprenant une embase et des modules de protection enfichables
- Sécurité élevée des appareils grâce à la surveillance des parafoudres « Thermo-Dynam-Control » et à la technologie ACI
- Pas de fusible amont nécessaire grâce à la technologie ACI
- Section de raccordement plus petite de 6 mm<sup>2</sup> toujours suffisante



Illustrations sans engagement

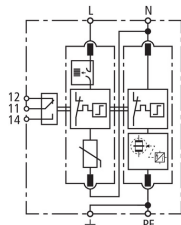
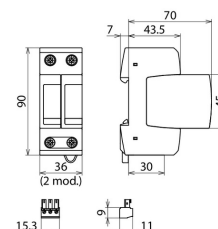


Schéma de principe du circuit DG M TT 2P ACI 275 FM



Dimensions DG M TT 2P ACI 275 FM

Parafoudre ACI modulaire avec protection intégrée sélective  $\geq 40A$  pour systèmes TT et TN (circuit 1 + 1).

Type	DG M TT 2P ACI 275 FM
Référence	952 121
SPD selon NF EN 61643-11/... CEI 61643-11	Type 2/Classe II
Coordination énergétique avec les équipements terminaux ( $\leq 10$ m)	Type 2 + Type 3
Tension nominale AC ( $U_N$ )	230 V (50/60 Hz)
Tension max. de régime permanent max AC [L-N] ( $U_C$ )	275 V (50/60 Hz)
Tension max. de régime permanent AC [N-PE] ( $U_C$ )	255 V (50/60 Hz)
Courant nominal de décharge (8/20 $\mu$ s) [L-N] ( $I_n$ )	20 kA
Courant nominal de décharge (8/20 $\mu$ s) [N-PE] ( $I_n$ )	80 kA
Niveau de protection [L-N] / [N-PE] ( $U_P$ )	$\leq 1,5$ / $\leq 1,5$ kV
Niveau de protection en tension [L-N] / [N-PE] sous 5 kA ( $U_P$ )	$\leq 1,5$ / $\leq 1,5$ kV
Capacité d'extinction du courant de suite [N-PE] ( $I_a$ )	100 A <sub>eff</sub>
Temps de réponse [L-N] ( $t_A$ )	$\leq 100$ ns
Temps de réponse [N-PE] ( $t_A$ )	$\leq 100$ ns
Protection externe supplémentaire nécessaire	non
Résistance au court-circuit ( $I_{SCCR}$ )	25 kA <sub>eff</sub>
Surtension temporaire [L-N], caractéristique ( $U_T$ )	440 V/120 min – résistance
Surtension temporaire [N-PE], caractéristique ( $U_T$ )	1200 V/200 ms – résistance
Courant de fuite	absence de courant de fuite
Température d'utilisation ( $T_U$ )	-40 °C ... +80 °C
Indication de fonctionnement/de défaut	vert/rouge
Nombre de ports	1
Section de raccordement min.	1,5 mm <sup>2</sup> rigide/brins souples
Section de raccordement max.	35 mm <sup>2</sup> multi-brins/25 mm <sup>2</sup> brins souples
Montage sur	Rail DIN 35 mm selon EN 60715
Matériau de l'enveloppe	Thermoplastique, couleur rouge, UL 94 V-0
Prévu pour le montage	à l'intérieur
Indice de protection	IP 20
Encombrement	2 modules, DIN 43880
Certifications	KEMA
Contacts de télésignalisation/Type de contact	Inverseur
Capacité de commutation AC	250 V/0,5 A
Capacité de commutation DC	250 V/0,1 A ; 125 V/0,2 A ; 75 V/0,5 A
Section de raccordement pour bornes de télésignalisation	max. 1,5 mm <sup>2</sup> rigide/brins souples
Poids	250 g
Numéro tarifaire (Nomenclature Combinée EU)	85363030
GTIN (Numéro EAN)	4013364376663
UC	1 pièce(s)

Pour L'intégration des progrès de la technique, nous réservons la possibilité d'effectuer des modifications de forme, de caractéristique et des dimensions, poids et matériaux. Les illustrations sont données sans engagement.