

DG M TT 275 FM (952 315)

- Version multipolaire monobloc comprenant une embase et des modules de protection débrochables
- Capacité d'écoulement élevée grâce à des varistances à oxyde de zinc/éclateurs à air performants
- Fiabilité élevée grâce à la surveillance « Thermo-Dynamic-Control » du parafoudre



Illustrations sans engagement

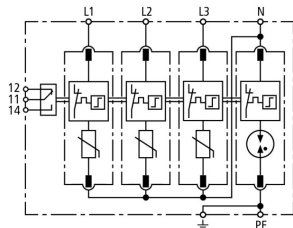
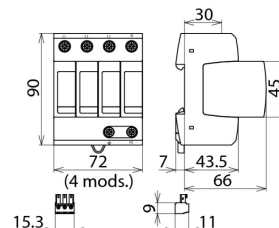


Schéma de principe du circuit DG M TT 275 FM



Dimensions DG M TT 275 FM

Parafoudre modulaire pour systèmes TT et TN-S (mode de connexion C2 « 3 + 1 ») ; avec contact sec de télésignalisation.

| Type | DG M TT 275 FM |
|--|---|
| Référence | 952 315 |
| SPD selon NF EN 61643-11/... CEI 61643-11 | Type 2/Classe II |
| Tension nominale AC (U_N) | 230/400 V (50/60 Hz) |
| Tension d'utilisation permanente max AC [L-N] (U_C) | 275 V (50/60 Hz) |
| Tension d'utilisation permanente max AC [N-PE] (U_C) | 255 V (50/60 Hz) |
| Courant nominal de décharge (8/20 μ s) (I_n) | 20 kA |
| Courant max. de décharge (8/20 μ s) (I_{max}) | 40 kA |
| Courant de foudre (10/350 μ s) [N-PE] (I_{imp}) | 12 kA |
| Niveau de protection [L-N]/[N-PE] (U_p) | $\leq 1,5 / \leq 1,5$ kV |
| Niveau de protection [L-N] / [N-PE] avec 5 kA (U_p) | $\leq 1 / \leq 1,5$ kV |
| Capacité d'extinction du courant de suite [N-PE] (I_{in}) | 100 A _{eff} |
| Temps de réponse [L-N] (t_A) | ≤ 25 ns |
| Temps de réponse [N-PE] (t_A) | ≤ 100 ns |
| Protection max. contre les surintensités | 125 A gG |
| Tenue aux courts-circuits avec protection max. contre les surintensités (I_{SCCR}) | 50 kA _{eff} |
| Surtension temporaire [L-N], caractéristique (U_T) | 335 V/5 s – résistance |
| Surtension temporaire [L-N], caractéristique (U_T) | 440 V/120 min – défaillance sécurisée |
| Surtension temporaire [N-PE], caractéristique (U_T) | 1200 V/200 ms – résistance |
| Température d'utilisation (T_U) | -40 °C ... +80 °C |
| Indication de fonctionnement/de défaut | vert/rouge |
| Nombre de ports | 1 |
| Section de raccordement min. | 1,5 mm ² rigide/brins souples |
| Section de raccordement max. | 35 mm ² multi-brins/25 mm ² brins souples |
| Montage sur | Rail DIN 35 mm selon EN 60715 |
| Matériau de l'enveloppe | Thermoplastique, couleur rouge, UL 94 V-0 |
| Prévu pour le montage | à l'intérieur |
| Indice de protection | IP 20 |
| Encombrement | 4 modules, DIN 43880 |
| Certifications | KEMA, VDE, UL, VdS |
| Contacts de télésignalisation/Type de contact | Inverseur |
| Capacité de commutation AC | 250 V/0,5 A |
| Capacité de commutation DC | 250 V/0,1 A ; 125 V/0,2 A ; 75 V/0,5 A |
| Section de raccordement pour bornes de télésignalisation | max. 1,5 mm ² rigide/brins souples |
| Poids | 415 g |
| Numéro tarifaire | 85363030 |
| GTIN (Numéro EAN) | 4013364108486 |
| UC | 1 pièce(s) |

Pour L'intégration des progrès de la technique, nous réservons la possibilité d'effectuer des modifications de forme, de caractéristique et des dimensions, poids et matériaux. Les illustrations sont données sans engagement.