

DG M TT 150 FM (952 328)

- Version multipolaire monobloc comprenant une embase et des modules de protection débrochables
- Capacité d'écoulement élevée grâce à des varistances à oxyde de zinc/éclateurs à air performants
- Fiabilité élevée grâce à la surveillance « Thermo-Dynamic-Control » du parafoudre



Illustrations sans engagement

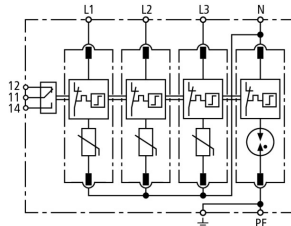
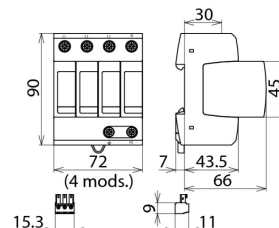


Schéma de principe du circuit DG M TT 150 FM



Dimensions DG M TT 150 FM

Parafoudre modulaire pour systèmes TT et TN-S (mode de connexion C2 « 3 + 1 ») ; avec contact sec de télésignalisation.

Type	DG M TT 150 FM
Référence	952 328
SPD selon NF EN 61643-11/... CEI 61643-11	Type 2/Classe II
Tension nominale AC (U_N)	120/240 V (50/60 Hz)
Tension d'utilisation permanente max AC [L-N] (U_C)	150 V (50/60 Hz)
Tension d'utilisation permanente max AC [N-PE] (U_C)	255 V (50/60 Hz)
Courant nominal de décharge (8/20 μ s) (I_n)	15 kA
Courant max. de décharge (8/20 μ s) (I_{max})	40 kA
Courant de foudre (10/350 μ s) [N-PE] (I_{imp})	12 kA
Niveau de protection [L-N]/[N-PE] (U_p)	$\leq 0,7 / \leq 1,5$ kV
Niveau de protection [L-N] / [N-PE] avec 5 kA (U_p)	$\leq 0,55 / \leq 1,5$ kV
Capacité d'extinction du courant de suite [N-PE] (I_{in})	100 A _{eff}
Temps de réponse [L-N] (t_A)	≤ 25 ns
Temps de réponse [N-PE] (t_A)	≤ 100 ns
Protection max. contre les surintensités	125 A gG
Tenue aux courts-circuits avec protection max. contre les surintensités (I_{SCCR})	50 kA _{eff}
Surtension temporaire [L-N], caractéristique (U_T)	175 V/5 s – résistance
Surtension temporaire [L-N], caractéristique (U_T)	230 V/120 min – défaillance sécurisée
Surtension temporaire [N-PE], caractéristique (U_T)	1200 V/200 ms – résistance
Température d'utilisation (T_U)	-40 °C ... +80 °C
Indication de fonctionnement/de défaut	vert/rouge
Nombre de ports	1
Section de raccordement min.	1,5 mm ² rigide/brins souples
Section de raccordement max.	35 mm ² multi-brins/25 mm ² brins souples
Montage sur	Rail DIN 35 mm selon EN 60715
Matériau de l'enveloppe	Thermoplastique, couleur rouge, UL 94 V-0
Prévu pour le montage	à l'intérieur
Indice de protection	IP 20
Encombrement	4 modules, DIN 43880
Contacts de télésignalisation/Type de contact	Inverseur
Capacité de commutation AC	250 V/0,5 A
Capacité de commutation DC	250 V/0,1 A ; 125 V/0,2 A ; 75 V/0,5 A
Section de raccordement pour bornes de télésignalisation	max. 1,5 mm ² rigide/brins souples
Poids	390 g
Numéro tarifaire	85363030
GTIN (Numéro EAN)	4013364133242
UC	1 pièce(s)

Pour L'intégration des progrès de la technique, nous réservons la possibilité d'effectuer des modifications de forme, de caractéristique et des dimensions, poids et matériaux. Les illustrations sont données sans engagement.