

## DG M YPV SCI 150 FM (952 518)

- Unité complète précâblée pour systèmes photovoltaïques, comprenant une embase et des modules de protection débrochable
- Dispositif combiné de coupure et de mise en court-circuit avec coupure électrique sécurisée dans le module de protection permettant de prévenir des incendies provoqués par des arcs électriques DC (principe SCI breveté)
- Remplacement sûr et sans arc électrique du module de protection grâce à la présence d'un fusible courant continu intégré



Illustrations sans engagement

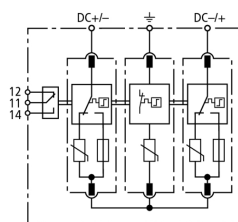
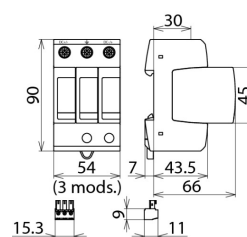


Schéma de principe du circuit DG M YPV SCI 150 FM



Dimensions DG M YPV SCI 150 FM

Parafoudre modulaire multipolaire avec un dispositif de déconnexion en trois étapes pour systèmes photovoltaïques avec une polarité DC mise à la terre ; avec contact de télésignalisation pour un dispositif de surveillance (contact sec inverseur).

Type	DG M YPV SCI 150 FM
Référence	952 518
SPD selon NF EN 50539-11	Type 2
Tension PV max. ( $U_{CPV}$ )	150 V
Tenue aux courts-circuits ( $I_{SCPV}$ )	10 kA
Courant de décharge total (8/20 $\mu$ s) ( $I_{total}$ )	40 kA
Courant nominal de décharge (8/20 $\mu$ s) [(DC+/DC-) --> PE] ( $I_n$ )	10 kA
Courant max. de décharge (8/20 $\mu$ s) [(DC+/DC-) --> PE] ( $I_{max}$ )	20 kA
Niveau de protection ( $U_p$ )	$\leq 0,8$ kV
Niveau de protection avec 5 kA ( $U_p$ )	$\leq 0,6$ kV
Temps de réponse ( $t_n$ )	$\leq 25$ ns
Température d'utilisation ( $T_U$ )	-40 °C ... +80 °C
Indication de fonctionnement/de défaut	vert/rouge
Nombre de ports	1
Section de raccordement min.	1,5 mm <sup>2</sup> rigide/brins souples
Section de raccordement max.	35 mm <sup>2</sup> multi-brins/25 mm <sup>2</sup> brins souples
Montage sur	Rail DIN 35 mm selon EN 60715
Matériau de l'enveloppe	Thermoplastique, couleur rouge, UL 94 V-0
Prévu pour le montage	à l'intérieur
Indice de protection	IP 20
Encombrement	3 modules, DIN 43880
Certifications	KEMA, UL, CSA
Contacts de télésignalisation/Type de contact	Inverseur
Capacité de commutation AC	250 V/0,5 A
Capacité de commutation DC	250 V/0,1 A ; 125 V/0,2 A ; 75 V/0,5 A
Section de raccordement pour bornes de télésignalisation	max. 1,5 mm <sup>2</sup> rigide/brins souples
Poids	276 g
Numéro tarifaire	85363030
GTIN (Numéro EAN)	4013364136670
UC	1 pièce(s)

Pour L'intégration des progrès de la technique, nous réservons la possibilité d'effectuer des modifications de forme, de caractéristique et des dimensions, poids et matériaux. Les illustrations sont données sans engagement.