

## DR M 4P 255 FM (953 405)

- Parafoudre type 3 à quatre pôles comprenant une embase et un module de protection débrochable
- Capacité d'écoulement élevée grâce à des varistances à oxyde de zinc/éclateurs à gaz performants
- Coordonné énergétiquement avec la gamme de produits Red/Line



Illustrations sans engagement

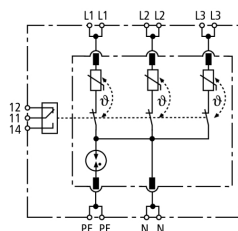
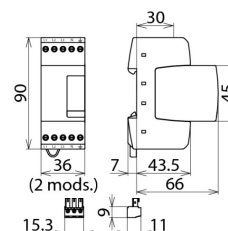


Schéma de principe du circuit DR M 4P 255 FM



Dimensions DR M 4P 255 FM

Parafoudre type 3 à quatre pôles comprenant une embase et un module de protection débrochable ; version FM avec contact sec de télésignalisation.

Type	DR M 4P 255 FM
Référence	953 405
SPD selon NF EN 61643-11/... CEI 61643-11	Type 3/Classe III
Tension nominale AC ( $U_N$ )	230/400 V (50/60 Hz)
Tension d'utilisation permanente max AC ( $U_C$ )	255/440 V (50/60 Hz)
Courant nominal AC ( $I_L$ )	25 A
Courant nominal de décharge (8/20 $\mu$ s) ( $I_n$ )	3 kA
Courant de décharge total (8/20 $\mu$ s) [ $L1+L2+L3+N-PE$ ] ( $I_{total}$ )	8 kA
Choc combiné ( $U_{OC}$ )	6 kV
Choc combiné [ $L1+L2+L3+N-PE$ ] ( $U_{OC total}$ )	16 kV
Niveau de protection [ $L-N$ ] / [ $L/N-PE$ ] ( $U_P$ )	$\leq 1000 \leq 1500$ V
Temps de réponse [ $L-N$ ] ( $t_A$ )	$\leq 25$ ns
Temps de réponse [ $L/N-PE$ ] ( $t_A$ )	$\leq 100$ ns
Protection max. contre les surintensités	25 A gG ou B 25 A
Tenue aux courts-circuits avec protection max. contre les surintensités avec 25 A gL/gG ( $I_{SCCR}$ )	6 kA <sub>eff</sub>
Surtension temporaire [ $L-N$ ], caractéristique ( $U_T$ )	335 V/5 s – résistance
Surtension temporaire [ $L-N$ ], caractéristique ( $U_T$ )	440 V/120 min – défaillance sécurisée
Surtension temporaire [ $L/N-PE$ ], caractéristique ( $U_T$ )	335 V/120 min. – résistance
Surtension temporaire [ $L/N-PE$ ], caractéristique ( $U_T$ )	440 V/5 s – résistance
Surtension temporaire [ $N-PE$ ], caractéristique ( $U_T$ )	1200 V/200 ms – défaillance sécurisée
Température d'utilisation ( $T_U$ )	-40 °C ... +80 °C
Indication de fonctionnement/de défaut	vert/rouge
Nombre de ports	1
Section de raccordement (min.)	0,5 mm <sup>2</sup> rigide/brins souples
Section de raccordement (max.)	4 mm <sup>2</sup> rigide/2,5 mm <sup>2</sup> brins souples
Montage sur	Rail DIN 35 mm selon EN 60715
Matériau de l'enveloppe	Thermoplastique, couleur rouge, UL 94 V-0
Prévu pour le montage	à l'intérieur
Indice de protection	IP 20
Encombrement	2 modules, DIN 43880
Certifications	KEMA, VDE
Contacts de télésignalisation/Type de contact	Inverseur
Capacité de commutation AC	250 V/0,5 A
Capacité de commutation DC	250 V/0,1 A ; 125 V/0,2 A ; 75 V/0,5 A
Section de raccordement pour bornes de télésignalisation	max. 1,5 mm <sup>2</sup> rigide/brins souples
Poids	151 g
Numéro tarifaire	85363030
GTIN (Numéro EAN)	4013364115774
UC	1 pièce(s)

Pour l'intégration des progrès de la technique, nous réservons la possibilité d'effectuer des modifications de forme, de caractéristique et des dimensions, poids et matériaux. Les illustrations sont données sans engagement.