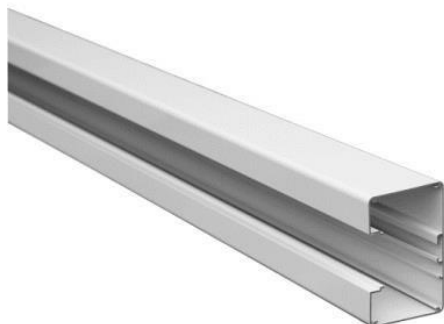


## Système de gaines murales DUCTEL type TB1040-1



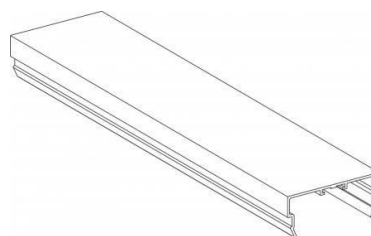
Référence: **TB1040-1**

La base de la gaine murale est fabriquée en aluminium, naturellement anodisée. La base a une hauteur de 100 mm, une profondeur de 65 mm, une longueur de 3 m et comporte une ouverture de 45 mm pour le matériel de commutation cliquable.

La base est munie d'un film protecteur.

Référence: **TB45-1**

Le couvercle est fabriqué en aluminium, naturellement anodisé. Le couvercle a une hauteur de 45 mm et une longueur de 3 m. Il est également muni d'un film protecteur. Le couvercle s'encliquette simplement dans l'ouverture de la goulotte. Des outils spéciaux ne sont pas nécessaires.



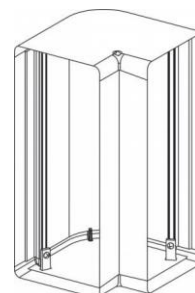
Référence: **TBJ-1**



L'accouplement est fabriqué en aluminium. Pour coupler deux bases, l'accouplement est placé en bas et un autre en haut dans les creux prévus à cet effet. En serrant les vis M5x10 fournies, les raccords du canal mural sont fixés et parfaitement alignés.

Référence: **TBC100-1**

Le coin universel intérieur et extérieur est fabriqué en aluminium, naturellement anodisé. La surface supérieure et inférieure est en matière synthétique, couleur grise. La surface inférieure peut être démontée et assemblée à l'aide de 4 vis. Cela permet de placer les câbles sans devoir les faufler.



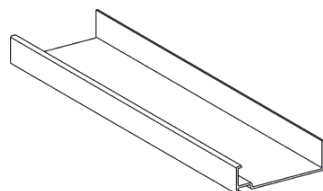
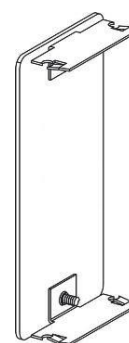


Référence: **TBL10-1**

Le collier est fabriqué en matière synthétique, couleur grise. Il est utilisé pour réaliser une pièce en T ainsi qu'un angle plat et ceci en combinaison avec un embout.

Référence: **TBP100-1**

L'embout est fabriqué en aluminium, naturellement anodisé. Cet embout couvre toute la section de la gaine murale. Ceci sert à finir d'une façon élégante l'extrémité de la gaine murale.

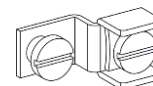


Référence: **TDH1**

La cloison de séparation est fabriquée en aluminium. Elle a une hauteur de 52mm et une longueur de 1m. Cette cloison est idéale pour séparer le courant faible et le courant fort.

Référence: **TBM1**

La borne de mise à la terre est en cuivre. Cette borne doit obligatoirement être utilisée avec des gaines en aluminium afin d'évacuer un courant de défaut possible. Un maximum de 2 câbles de 4 mm<sup>2</sup> peuvent être fixés par la borne de mise à la terre.



24/10/2018