

Canal mural PK 210X70 D en matière synthétique blanche



Le canal mural de référence **KPK210X70DHD** est en PVC autoextinguible (dans les 30 s), sans plomb de couleur blanche RAL 9003.

Ce canal mural est composé d'une base et de deux couvercles. La base a une hauteur de 210 mm, une profondeur de 70 mm et une longueur de 2 m.

Un couvercle a une hauteur de 45 mm et l'autre couvercle une hauteur de 80 mm. Les deux couvercles ont une longueur de 2 m.

Tant la base que les couvercles sont pourvus à la livraison d'une feuille de protection facilement amovible.

La base et le couvercle de 80 mm ont une double paroi avec des cavités qui garantissent une grande rigidité.

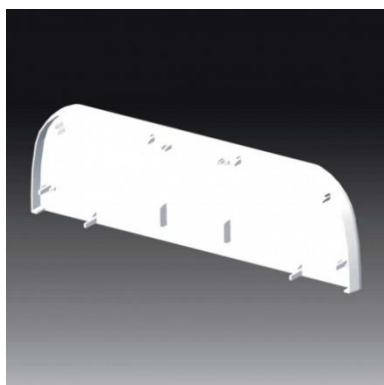
Le couvercle de 45 mm en forme de U possède deux bords relevés dotés d'une rainure afin de pouvoir se verrouiller doublement, en haut et en bas, dans la base.

Le compartiment avec une ouverture de 80 mm convient pour l'installation de matériel standard avec montage en anneau à monter dans une boîte d'appareillage **KKPPKHB**.

Le compartiment avec une ouverture de 45 mm peut accueillir tout mécanisme de 45x45 ou 45x22,5 mm. Aucun accessoire supplémentaire n'est requis. Un maximum de 3 mécanismes 45x45 mm peuvent être placés côte à côte. Un mécanisme suivant peut être installé après avoir placé le couvercle de 50 mm.

Accessoires du canal PK 210X70 D

Les accessoires sont également fabriqués en PVC autoextinguible sans plomb de couleur blanche RAL9003.



L'embout **K8491HB** qui permet de fermer la gaine convient tant du côté gauche que du côté droit. Il s'encliquette sur la base. Aucun outil ou autre matériel de fixation n'est nécessaire.



L'accouplement **K8492HB** sert à relier deux morceaux de canaux muraux. Cet accouplement s'encliquette sur les extrémités de la base.



L'angle plat **K8493HB** s'encliquette sur les extrémités de la base, qui ne doivent pas être sciées en onglet.



La pièce en T **K8494HB** clique sur l'extrémité de base du canal descendant.

Un morceau de paroi latérale de la base de laquelle on veut dériver doit être retiré.



L'angle intérieur **K8495HB** s'encliquette sur les extrémités de la base, qui ne doivent pas être sciées en onglet.

L'angle intérieur est réglable sur environ 8°. Il est ainsi possible de réaliser un bel angle intérieur en cas de parois non perpendiculaires.



L'angle extérieur **K8496HB** s'encliquette sur les extrémités de la base, qui ne doivent pas être sciées en onglet.

L'angle extérieur est réglable sur environ 8°. Il est ainsi possible de réaliser un bel angle extérieur en cas de parois non perpendiculaires.

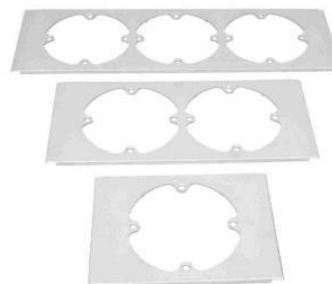
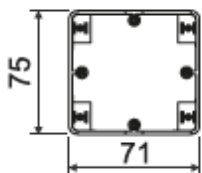
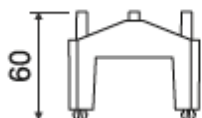
La base du canal mural peut être pourvue d'une cloison de séparation **KPEKE60C**. Cette cloison de séparation a une longueur de 2 mètres et une hauteur de 45 mm . Elle s'encliquette sur la pièce en T, placée à l'arrière de la base.



La plaque de finition **K8497HB** est utilisée pour cacher les trous des canaux traversant des murs ou des planchers.



La boîte d'appareillage **KKPPKHB** est encliquetée dans les rainures au fond du canal mural (ouverture de 80 mm).
 La boîte est conçue pour des mécanismes avec anneau.
 La distance entre les axes des mécanismes est de 71 mm.
 Les trous doivent être percés dans le couvercle sauf si l'on utilise les couvercles d'adaptateur ci-dessous.



Les couvercles d'adaptateur peuvent être utilisés pour couvrir et / ou si plusieurs mécanismes sont montés les uns à côté des autres.

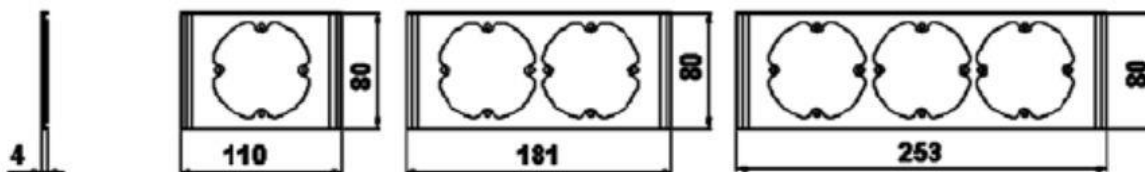
Ils mesurent 80 mm de haut et ont des extrémités biseautées.

Les couvercles d'adaptateur ont une épaisseur de 4 mm.

La longueur de l'adaptateur **K8450-11HB** pour 1 mécanisme est de 110 mm.

La longueur de l'adaptateur **K8450-12HB** pour 2 mécanismes est de 181 mm.

Et la longueur de l'adaptateur **K8450-13HB** pour 3 mécanismes est de 253 mm.



10/02/2020