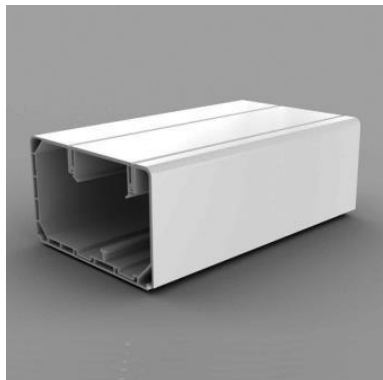


## Canal mural PK 90X55 D HF en matière synthétique blanche exemptes d'halogènes



Le canal mural de référence **KPK90X55DHFHD** est en matière synthétique exemptes d'halogènes, autoextinguible (dans les 30 s), sans plomb et de couleur blanche RAL 9003.

Ce canal mural est composé d'une base et d'un couvercle.

La base a une hauteur de 90 mm, une profondeur de 55 mm et une longueur de 2 m.

Le couvercle a une hauteur de 45 mm et une longueur de 2 m.

Tant la base que le couvercle sont pourvus à la livraison d'une feuille de protection facilement amovible.

La base a une double paroi avec des cavités qui garantissent une grande rigidité.

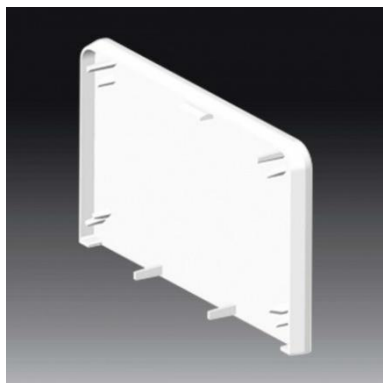
L'ouverture du couvercle est placée de façon asymétrique afin de laisser suffisamment de place au fond pour les câbles.

Le couvercle en forme de U possède deux bords relevés dotés d'une rainure afin de pouvoir se verrouiller doublement, en haut et en bas, dans la base.

Le compartiment avec une ouverture de 45 mm peut accueillir tout mécanisme de 45x45 ou 45x22,5 mm. Aucun accessoire supplémentaire n'est requis. Un maximum de 3 mécanismes 45x45 mm peuvent être placés côte à côte. Un mécanisme suivant peut être installé après avoir placé le couvercle de 50 mm.

### Accessoires du canal PK 90X55 D HF

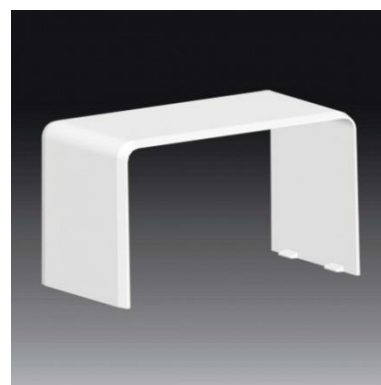
Les accessoires sont également fabriqués en matière synthétique exemptes d'halogènes, autoextinguible, sans plomb et de couleur blanche RAL9003.



L'embout **K8401HFHB** qui permet de fermer la gaine convient tant du côté gauche que du côté droit. Il s'encliquette sur la base. Aucun outil ou autre matériel de fixation n'est nécessaire.



L'accouplement **K8402HFHB** sert à relier deux morceaux de canaux muraux. Cet accouplement s'encliquette sur les extrémités de la base.



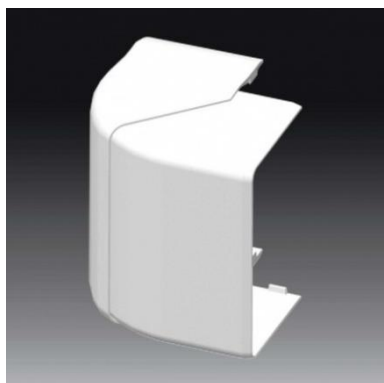
L'angle plat **K8493HFHB** s'encliquette sur les extrémités de la base, qui ne doivent pas être sciées en onglet.



La pièce en T **K8404HFHB** clique sur l'extrémité de base du canal descendant.

Un morceau de paroi latérale de la base de laquelle on veut dériver doit être retiré.

L'angle intérieur **K8405HFHB** s'encliquette sur les extrémités de la base, qui ne doivent pas être sciées en onglet. L'angle intérieur est réglable sur environ 8°. Il est ainsi possible de réaliser un bel angle intérieur en cas de parois non perpendiculaires.



L'angle extérieur **K8406HFHB** s'encliquette sur les extrémités de la base, qui ne doivent pas être sciées en onglet. L'angle extérieur est réglable sur environ 8°. Il est ainsi possible de réaliser un bel angle extérieur en cas de parois non perpendiculaires.

La base du canal mural peut être pourvue d'une cloison de séparation **KPEKD40HFC**. Cette cloison de séparation a une longueur de 2 mètres et une hauteur de 30mm. Elle s'encliquette sur la pièce en T, placée à l'arrière de la base.



La plaque de finition **K8407HFHB** est utilisée pour cacher les trous des canaux traversant des murs ou des planchers.

10/02/2020