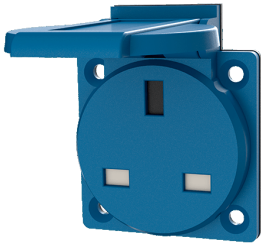


## Socle de prise de courant semi-encastré

Référence 10718



- selon norme britannique
- avec couvercle rabattable
- 3 bornes à vis
- avec plastron obturateur et d'étanchéité et joint
- n'est pas possible pour boîtiers apparents 10714, 10715 ou 10716

## Spécifications techniques

Ampère	13 A
Pôles	3 p
Volt	230 V
Technique de raccordement	avec bornes à vis
Contacts	Standard
Indice de protection	IP 44
Sécurité enfants	true
Plastron	50x50 mm
Trous de fixation	38x38 mm
Poids	20 g
Certification de conformité	EAC

## Schémas et dimensions

