

Socle de prise de courant semi-encastré

Référence 1096



- bornes à vis
- avec support de contacts à haute tenue thermique
- contacts nickelés
- taille de plastron uniforme
- pour câblage passant
- inclinaison 20°
- les prises sont prévues pour le montage additionnel du contact auxiliaire

Spécifications techniques

Ampère	16 A
Pôles	7 p
Volt	400 V
Position horaire	6 h
Hertz	50-60 Hz
Technique de raccordement	avec bornes à vis
Contacts	Standard
Indice de protection	IP 67
Plastron	85x85 mm
Trous de fixation	70x70 mm
Inclinaison	20 °
Poids	252 g
Certification de conformité	EAC

Schémas et dimensions

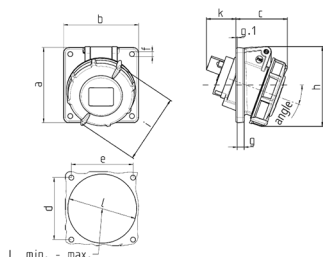


Schéma 1 MB 452	Amp. Pôles	16		32	
		7	7	7	7
Dim. en mm	a	85	85	85	85
	b	85	85	85	85
	c	60	72	72	72
	d	70	70	70	70
	e	70	70	70	70
	f	5,5	5,5	5,5	5,5
	g	8	8	8	8
	g-1	2	2	2	2
	h	99	110	110	110
	i	96	110	110	110
	k	41	49	49	49
	l min.	70	78	78	78
	l max.	78	78	78	78
Raccordement de câbles de / à mm ²		1,5	2,5	2,5	2,5
		—4	—10	—10	—10