

## Socle de prise de courant semi-encastré

Référence 1128A



- bornes à vis
- X-CONTACT®
- droits
- produits avec alvéoles longues et alvéole pour contact pilote sur demande

## Spécifications techniques

Ampère	63 A
Pôles	5 p
Volt	400 V
Position horaire	6 h
Hertz	50-60 Hz
Technique de raccordement	avec bornes à vis
Contacts	X-CONTACT®
Indice de protection	IP 67
Plastron	107x100 mm
Trous de fixation	85x77 mm
Poids	664 g
Certification de conformité	VDE, EAC, CQC

## Schémas et dimensions

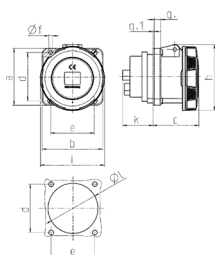


Schéma 1 MB 212/258	Amp. Pôles	63			125	
		3	4	5	4	5
Dim. en mm	a	107	107	107	130	130
	b	100	100	100	130	130
	c	81	81	81	119	119
	d	85	85	85	104	104
	e	77	77	77	104	104
	f	6	6	6	6,5	6,5
	g	12	12	12	18	18
	g.1	2	2	2	2	2
	h	117	117	117	129	129
	i	113	113	113	126	126
	k	55	55	55	43	43
	l	88	88	88	95	95
Raccordement de câbles de / à mm <sup>2</sup>		6	6	6	25	25
		-25	-25	-25	-70	-70