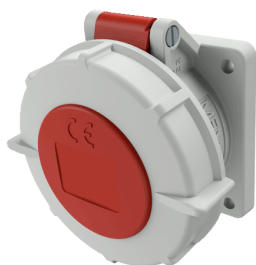


## Socle de prise de courant semi-encastré avec TwinCONTACT

Référence 1131



- raccordement sans vis
- pour câblage passant
- droits
- obturateurs pour la fermeture des ouvertures non utilisées référence 41419

### Spécifications techniques

Ampère	16 A
Pôles	5 p
Volt	400 V
Position horaire	6 h
Hertz	50-60 Hz
Technique de raccordement	sans vis - TwinCONTACT
Contacts	Standard
Indice de protection	IP 67
Plastron	75x75 mm
Trous de fixation	60x60 mm
Poids	192 g
Certification de conformité	VDE, EAC, CQC

### Schémas et dimensions

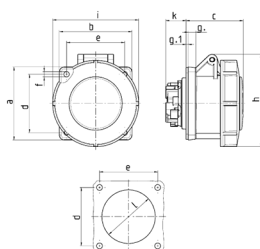


Schéma 1 MB 467	Amp. Pôles	16			32		
		3	4	5	3	4	5
Dim. en mm	a	75	75	75	85	85	85
	b	75	75	75	75	75	75
	c	60	61	61	69	69	72
	d	60	60	60	60	60	60
	e	60	60	60	60	60	60
	f	5,5	5,5	5,5	5,5	5,5	5,5
	g	8	8	8	8	8	8
	g-1	2	2	2	2	2	2
	h	83	88	95	99	99	105
	i	78	85	96	103	103	110
	k	21	21	21	28	28	38
	l	43	52	54	60	60	65
Raccordement de câbles de / à mm <sup>2</sup>		1,5	1,5	1,5	2,5	2,5	2,5
		-4	-4	-4	-6	-6	-6