

Socle connecteur mural

Référence 1217



- bornes à vis
- capot de protection adapté: référence 40434

Spécifications techniques

Ampère	63 A
Pôles	3 p
Volt	400 V
Position horaire	9 h
Hertz	50-60 Hz
Technique de raccordement	avec bornes à vis
Contacts	Standard
Indice de protection	IP 67
Poids	820 g
Certification de conformité	EAC, CQC

Schémas et dimensions

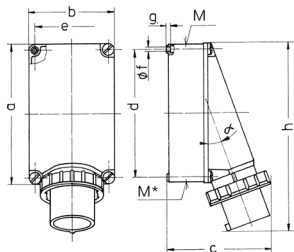


Schéma 2 MB 36	Amp. Pôles	63			125	
		3	4	5	4	5
Dim. en mm	a	170	170	170	264	264
	b	118	118	118	163	163
	c	171	171	171	205	205
	d	134,5	134,5	134,5	240	240
	e	103	103	103	140	140
	f	6,1	6,1	6,1	8,1	8,1
	g	6	6	6	8	8
	h	250	250	250	355	355
	M	40	40	40	50	50
	M*	2x40	2x40	2x40	50	50
	α	25°	25°	25°	20°	20°
Câble Ø jusqu'à mm		27	27	27	38	38
Raccordement de câbles de / à mm²		6	6	6	16	16
		-16	-16	-16	-35	-35