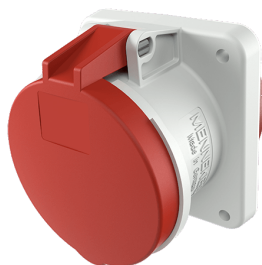


## Socle de prise de courant semi-encastré

Référence 1252P

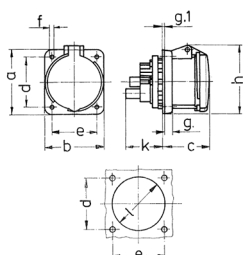


- bornes à vis
- X-CONTACT®
- droits
- produits avec alvéoles longues

## Spécifications techniques

|                             |                   |
|-----------------------------|-------------------|
| Ampère                      | 63 A              |
| Pôles                       | 5 p               |
| Volt                        | 400 V             |
| Position horaire            | 6 h               |
| Hertz                       | 50-60 Hz          |
| Technique de raccordement   | avec bornes à vis |
| Contacts                    | X-CONTACT®        |
| Indice de protection        | IP 44             |
| Plastron                    | 107x100 mm        |
| Trous de fixation           | 85x77 mm          |
| Poids                       | 670 g             |
| Certification de conformité | VDE               |

## Schémas et dimensions



| Schéma<br>1 MB 211                   | Amp.<br>Pôles | 63    |       |       |
|--------------------------------------|---------------|-------|-------|-------|
|                                      |               | 3     | 4     | 5     |
| Dim. en mm                           | a             | 107   | 107   | 107   |
|                                      | b             | 100   | 100   | 100   |
|                                      | c             | 80    | 80    | 80    |
|                                      | d             | 85    | 85    | 85    |
|                                      | e             | 77    | 77    | 77    |
|                                      | f             | 6     | 6     | 6     |
|                                      | g.            | 12    | 12    | 12    |
|                                      | g.1           | 2     | 2     | 2     |
|                                      | h             | 113   | 113   | 113   |
|                                      | k             | 55    | 55    | 55    |
|                                      | l             | 88    | 88    | 88    |
| Raccordement de câbles<br>de / à mm² |               | 6 / 6 | 6 / 6 | 6 / 6 |
|                                      |               | -25   | -25   | -25   |