

Socle de prise de courant semi-encastré

Référence 1270

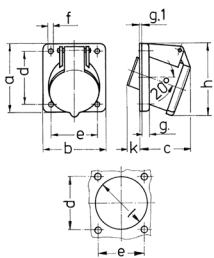


- bornes à vis
- inclinaison 20°

Spécifications techniques

| | |
|-----------------------------|-------------------|
| Ampère | 16 A |
| Pôles | 2 p |
| Volt | 20-25 V |
| Hertz | 50-60 Hz |
| Technique de raccordement | avec bornes à vis |
| Contacts | Standard |
| Indice de protection | IP 44 |
| Plastron | 68x62 mm |
| Trous de fixation | 53x47 mm |
| Inclinaison | 20 ° |
| Poids | 125 g |
| Certification de conformité | EAC |

Schémas et dimensions



| Schéma 1 MB 231 | Amp. Pôles | 16 | | 32 | |
|--|---------------|-------|-------|-------|-------|
| | | 2 | 3 | 2 | 3 |
| Dim. en mm | a | 68 | 68 | 68 | 68 |
| | b | 62 | 62 | 62 | 62 |
| | c | 42 | 42 | 42 | 42 |
| | d | 53 | 53 | 53 | 53 |
| | e | 47 | 47 | 47 | 47 |
| | f | 4,5 | 4,5 | 4,5 | 4,5 |
| | g. | 8 | 8 | 8 | 8 |
| | g.1 | 2 | 2 | 2 | 2 |
| | h | 72 | 72 | 72 | 72 |
| | k | 32 | 32 | 32 | 32 |
| | l | 55 | 55 | 55 | 55 |
| Raccordement de câbles de / à mm ² | | 4 / 4 | 4 / 4 | 4 / 4 | 4 / 4 |
| | | -10 | -10 | -10 | -10 |