

Socle de prise de courant semi-encastré

Référence 1273



- bornes à vis
- inclinaison 20°

Spécifications techniques

Ampère	32 A
Pôles	3 p
Volt	40-50 V
Position horaire	12 h
Hertz	50-60 Hz
Technique de raccordement	avec bornes à vis
Contacts	Standard
Indice de protection	IP 44
Plastron	68x62 mm
Trous de fixation	53x47 mm
Inclinaison	20 °
Poids	143 g
Certification de conformité	EAC, CQC

Schémas et dimensions

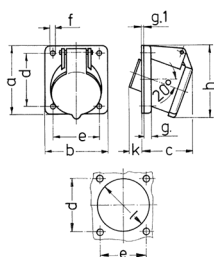


Schéma 1 MB 231	Amp. Pôles	16		32	
		2	3	2	3
Dim. en mm	a	68	68	68	68
	b	62	62	62	62
	c	42	42	42	42
	d	53	53	53	53
	e	47	47	47	47
	f	4,5	4,5	4,5	4,5
	g.	8	8	8	8
	g.1	2	2	2	2
	h	72	72	72	72
	k	32	32	32	32
	l	55	55	55	55
Raccordement de câbles de / à mm ²		4	4	4	4
		-10	-10	-10	-10