

## Socle de prise de courant semi-encastré, avec TwinCONTACT

Référence 1351



- raccordement sans vis
- pour câblage passant droits
- droits

### Spécifications techniques

Ampère	16 A
Pôles	3 p
Volt	400 V
Position horaire	9 h
Hertz	50-60 Hz
Technique de raccordement	sans vis - TwinCONTACT
Contacts	Standard
Indice de protection	IP 44
Plastron	62x62 mm
Trous de fixation	47x47 mm
Poids	102 g
Certification de conformité	VDE, EAC

### Schémas et dimensions

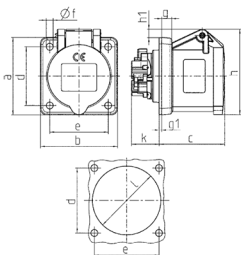


Schéma 1 MB 649	Amp. Pôles	16		
		3	4	5
Dim. en mm	a	62	72	72
	b	62	65	65
	c	54	54	54
	d	47	52	52
	e	47	52	52
	f	5,5	5,5	5,5
	g	8	8	8
	g1	2	2	2
	h	68	77	85
	h1	7	7	11
Raccordement de câbles de / à mm <sup>2</sup>	k	23	23	23
	l	50	52	57
		1,5	1,5	1,5
		-4	-4	-4