

## Socle de prise de courant semi-encastré, avec TwinCONTACT

Référence 1675

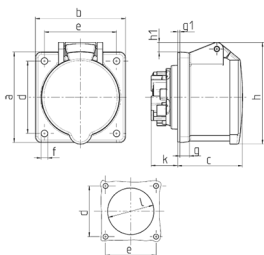


- raccordement sans vis
- pour câblage passant
- droits
- obturateurs pour la fermeture des ouvertures non utilisées référence 41419

### Spécifications techniques

|                             |                        |
|-----------------------------|------------------------|
| Ampère                      | 16 A                   |
| Pôles                       | 4 p                    |
| Volt                        | 500 V                  |
| Position horaire            | 7 h                    |
| Hertz                       | 50-60 Hz               |
| Technique de raccordement   | sans vis - TwinCONTACT |
| Contacts                    | Standard               |
| Indice de protection        | IP 44                  |
| Plastron                    | 75x75 mm               |
| Trous de fixation           | 60x60 mm               |
| Poids                       | 126 g                  |
| Certification de conformité | VDE, EAC, CQC          |

### Schémas et dimensions



| Schéma<br>1 MB 464                               | Amp.<br>Pôles | 16  |     |     | 32  |     |     |
|--|---------------|-----|-----|-----|-----|-----|-----|
|  |               | 3   | 4   | 5   | 3   | 4   | 5   |
| Dim. en mm                                       | a             | 75  | 75  | 75  | 75  | 75  | 75  |
|  | b             | 75  | 75  | 75  | 75  | 75  | 75  |
|  | c             | 53  | 53  | 54  | 64  | 64  | 64  |
|  | d             | 60  | 60  | 60  | 60  | 60  | 60  |
|  | e             | 60  | 60  | 60  | 60  | 60  | 60  |
|  | f             | 5,5 | 5,5 | 5,5 | 5,5 | 5,5 | 5,5 |
|  | g             | 8   | 8   | 8   | 8   | 8   | 8   |
|  | g-1           | 2   | 2   | 2   | 2   | 2   | 2   |
|  | h             | 75  | 80  | 85  | 89  | 89  | 95  |
|  | h1            |     | 5   | 8   | 10  | 10  | 12  |
|  | k             | 22  | 22  | 22  | 28  | 28  | 28  |
|  | l             | 43  | 52  | 57  | 60  | 60  | 64  |
| Raccordement de câbles<br>de / à mm <sup>2</sup> |               | 1,5 | 1,5 | 1,5 | 2,5 | 2,5 | 2,5 |
|  |               | -4  | -4  | -4  | -6  | -6  | -6  |