

Socle de prise de courant semi-encastré

Référence 17060



- bornes à ressort
- couvercle à baïonnette à charnière
- plastron carré
- quatre trous de fixation

Spécifications techniques

Ampère	16 A
Pôles	2 p+T
Volt	230 V
Technique de raccordement	avec bornes à vis
Contacts	Standard
Indice de protection	IP 68
Sécurité enfants	true
Plastron	75x75 mm
Trous de fixation	60x60 mm
Poids	104 g
Certification de conformité	EAC

Schémas et dimensions

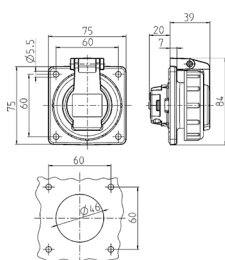


Schéma
1 MB 627

Dim. en mm