

Socle de prise de courant semi-encasté

Référence 17081



- selon norme française/belge (NF)
- bornes à vis
- couvercle à baïonnette et attache
- plastron carré
- quatre trous de fixation

Spécifications techniques

Ampère	16 A
Pôles	2 p+T
Volt	230 V
Technique de raccordement	avec bornes à vis
Contacts	Standard
Indice de protection	IP 68
Sécurité enfants	true
Plastron	75x75 mm
Trous de fixation	60x60 mm
Poids	106 g

Schémas et dimensions

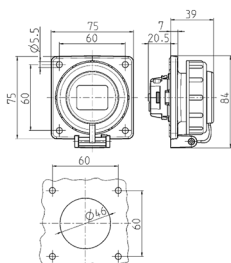


Schéma
1 MB 628

Dim. en mm