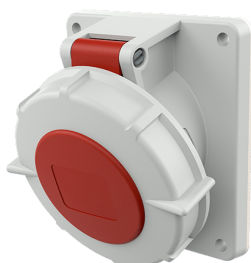


## Socle de prise de courant semi-encastré

Référence 2317



- bornes à vis
- avec support de contacts à haute tenue thermique
- contacts nickelés
- inclinaison 20°
- les prises sont prévues pour le montage additionnel du contact auxiliaire

## Spécifications techniques

Ampère	32 A
Pôles	7 p
Volt	400 V
Position horaire	6 h
Hertz	50-60 Hz
Technique de raccordement	avec bornes à vis
Contacts	Support de contacts à haute tenue thermique, Contacts nickelés
Indice de protection	IP 67
Plastron	100x92 mm
Trous de fixation	85x77 mm
Inclinaison	20 °
Poids	372 g
Certification de conformité	EAC, CQC

## Schémas et dimensions

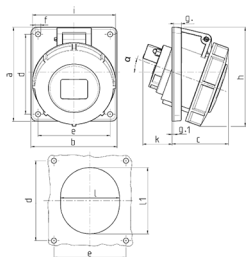


Schéma 1 MB 251	Amp. Pôles	16		32	
		7	7	7	7
Dim. en mm	a	100	100		
	b	92	92		
	c	62	66		
	d	85	85		
	e	77	77		
	f	5,5	5,5		
	g	8	8		
	g.1	2	2		
	h	105	113		
	i	96	110		
	k	39	54		
	l	65	72		
	l1	72	85		
	α	20°	20°		
Raccordement de câbles de / à mm <sup>2</sup>		1,5	2,5		
		-4	-10		