

Socle de prise de courant saillie

Référence 23443A

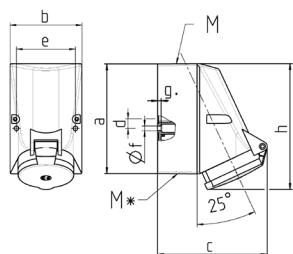


- bornes à vis
- avec support de contacts à haute tenue thermique
- contacts nickelés
- fixations intérieures
- l'embase peut être tournée de 180°

Spécifications techniques

Ampère	16 A
Pôles	4 p
Volt	230 V
Position horaire	9 h
Hertz	50-60 Hz
Technique de raccordement	avec bornes à vis
Contacts	Support de contacts à haute tenue thermique, Contacts nickelés
Indice de protection	IP 44
Poids	303 g
Certification de conformité	EAC

Schémas et dimensions



1 MB 209 1 MB 43	Amp. Pôles	16			32		
		3	4	5	3	4	5
Dim. en mm	a	87	128	128	128	128	128
	b	64	84	84	84	84	84
	c	99	122	124	136	136	138
	d	40	11	11	11	11	11
	e	50	68	68	68	68	68
	f	4,5	5,3	5,3	5,3	5,3	5,3
	g	4	4	4	4	4	4
	h	115	144	145	158	158	160
	M	20	25	25	32	32	32
	M*	20 2x25 obturé à découper			2x25 obturé à découper		
	Câble Ø jusqu'à mm	15	18	18	18/25	18/25	18/25
	Raccordement de câbles de / à mm²	1,5	1,5	1,5	2,5	2,5	2,5
		-4	-4	-4	-10	-10	-10