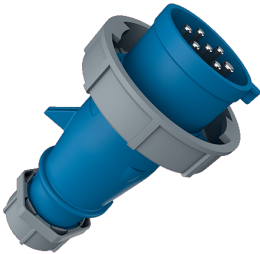


## Fiche AM-TOP®

Référence 2405



- bornes à vis
- support de contacts à haute tenue thermique
- contacts nickelés
- corps monobloc
- presse-étoupe à amarrage avec joint d'étanchéité
- fermeture fileté et embout souple

## Spécifications techniques

Ampère	32 A
Pôles	7 p
Volt	230 V
Position horaire	9 h
Hertz	50-60 Hz
Technique de raccordement	avec bornes à vis
Contacts	Contacts nickelés, Support de contacts à haute tenue thermique
Indice de protection	IP 67
Poids	349 g
Certification de conformité	EAC, CQC

## Schémas et dimensions

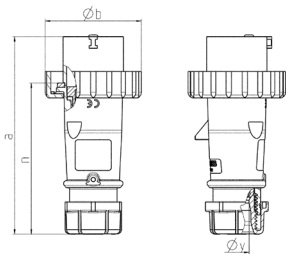


Schéma 2 MB 218	Amp. Pôles	16		32	
		7	7	7	7
Dim. en mm	a	147	180		
	b	87	101		
	n	114	138		
	y	16	22		
Raccordement de câbles		1	2,5		
de / à mm²		—2,5	—6		