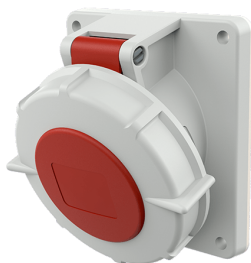


## Socle de prise de courant semi-encastré

Référence 2459



- bornes à vis
- avec support de contacts à haute tenue thermique
- contacts nickelés
- inclinaison 20°

## Spécifications techniques

Ampère	16 A
Pôles	7 p
Volt	400 V
Position horaire	6 h
Hertz	50-60 Hz
Technique de raccordement	avec bornes à vis
Contacts	Support de contacts à haute tenue thermique, Contacts nickelés
Indice de protection	IP 67
Plastron	100x92 mm
Trous de fixation	85x77 mm
Inclinaison	20 °
Poids	256 g
Certification de conformité	EAC, CQC

## Schémas et dimensions

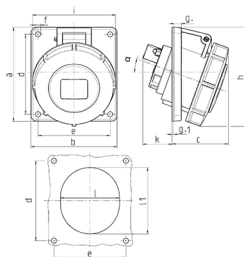


Schéma	Amp.	16	32
1 MB 251	Pôles	7	7
Dim. en mm	a	100	100
	b	92	92
	c	62	66
	d	85	85
	e	77	77
	f	5,5	5,5
	g	8	8
	g.1	2	2
	h	105	113
	i	96	110
	k	39	54
	l	65	72
	l1	72	85
	α	20°	20°
Raccordement de câbles		1,5	2,5
de / à mm <sup>2</sup>		—4	—10