

## Socle de prise de courant semi-encastré

Référence 2997A

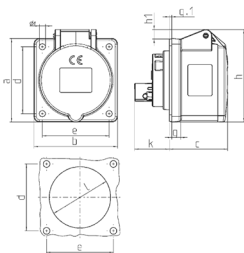


- bornes à vis droit

## Spécifications techniques

|                             |                   |
|-----------------------------|-------------------|
| Ampère                      | 32 A              |
| Pôles                       | 5 p               |
| Volt                        | 50-500 V          |
| Position horaire            | 1 h               |
| Technique de raccordement   | avec bornes à vis |
| Contacts                    | Standard          |
| Indice de protection        | IP 44             |
| Plastron                    | 75x75 mm          |
| Trous de fixation           | 60x60 mm          |
| Poids                       | 145 g             |
| Certification de conformité | VDE, EAC, CQC     |

## Schémas et dimensions



| Schéma<br>1 MB 247                   | Amp.<br>Pôles | 16  |     |     | 32  |     |     |
|--------------------------------------|---------------|-----|-----|-----|-----|-----|-----|
|                                      |               | 3   | 4   | 5   | 3   | 4   | 5   |
| Dim. en mm                           | a             | 75  | 75  | 75  | 75  | 75  | 75  |
|                                      | b             | 75  | 75  | 75  | 75  | 75  | 75  |
|                                      | c             | 53  | 53  | 53  | 64  | 64  | 65  |
|                                      | d             | 60  | 60  | 60  | 60  | 60  | 60  |
|                                      | e             | 60  | 60  | 60  | 60  | 60  | 60  |
|                                      | f             | 5,5 | 5,5 | 5,5 | 5,5 | 5,5 | 5,5 |
|                                      | g             | 8   | 8   | 8   | 8   | 8   | 8   |
|                                      | g-1           | 2   | 2   | 2   | 2   | 2   | 2   |
|                                      | h             | 75  | 80  | 83  | 89  | 89  | 100 |
|                                      | h1            |     | 6   | 8   | 11  | 11  | 12  |
|                                      | k             | 31  | 32  | 32  | 39  | 39  | 39  |
| l                                    | 43            | 52  | 54  | 58  | 58  | 62  |     |
| Raccordement de câbles<br>de / à mm² |               | 1,5 | 1,5 | 1,5 | 2,5 | 2,5 | 2,5 |
|                                      |               | -4  | -4  | -4  | -10 | -10 | -10 |