

## Socle de prise de courant semi-encastré, avec TwinCONTACT

Référence 3008



- raccordement sans vis
- taille de plastron uniforme
- inclinaison 20°
- les prises sont prévues pour le montage additionnel du contact auxiliaire

### Spécifications techniques

Ampère	16 A
Pôles	3 p
Volt	230 V
Position horaire	6 h
Hertz	50-60 Hz
Technique de raccordement	sans vis - TwinCONTACT
Contacts	Standard
Indice de protection	IP 44
Plastron	85x85 mm
Trous de fixation	70x70 mm
Inclinaison	20 °
Poids	120 g
Certification de conformité	VDE, EAC

### Schémas et dimensions

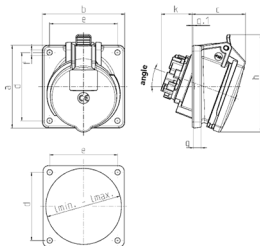


Schéma 1 MB 519	Amp. Pôles	16			32		
		3	4	5	3	4	5
Dim. en mm	a	85	85	85	85	85	85
	b	85	85	85	85	85	85
	c	52	57	55	61	60	66
	d	70	70	70	70	70	70
	e	70	70	70	70	70	70
	f	5,5	5,5	5,5	5,5	5,5	5,5
	g	8	8	8	8	8	8
	g.1	2	2	2	2	2	2
	h	86	96	100	96	104	110
	k	31	32	33	43	44	48
	l min.	57	64	70	78	78	78
	l max.	76	76	76	78	78	78
	∅	20	20	20	20	20	20
Raccordement de câbles de / à mm²		1,5	1,5	1,5	2,5	2,5	2,5
		-4	-4	-4	-10	-10	-10