

Socle de prise de courant semi-encastré

Référence 3243



- bornes à vis
- avec support de contacts à haute tenue thermique
- contacts nickelés
- taille de plastron uniforme
- pour câblage passant
- inclinaison 20°
- les prises sont prévues pour le montage additionnel du contact auxiliaire

Spécifications techniques

Ampère	32 A
Pôles	7 p
Volt	400 V
Position horaire	6 h
Hertz	50-60 Hz
Technique de raccordement	avec bornes à vis
Contacts	Standard
Indice de protection	IP 67
Plastron	85x85 mm
Trous de fixation	70x70 mm
Inclinaison	20 °
Poids	374 g
Certification de conformité	EAC

Schémas et dimensions

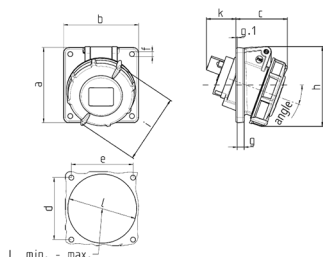


Schéma 1 MB 452	Amp. Pôles	16			32		
		3	4	5	3	4	5
Dim. en mm	a	85	85	85	85	85	85
	b	85	85	85	85	85	85
	c	57	59	60	68	68	72
	d	70	70	70	70	70	70
	e	70	70	70	70	70	70
	f	5,5	5,5	5,5	5,5	5,5	5,5
	g	8	8	8	8	8	8
	g-1	2	2	2	2	2	2
	h	87	91	99	105	105	110
	i	78	85	96	103	103	110
	k	39	34	33	53	53	41
	l min.	57	64	70	78	78	78
	l max.	78	78	78	78	78	78
Raccordement de câbles de / à mm ²		1,5	1,5	1,5	2,5	2,5	2,5
		-4	-4	-4	-10	-10	-10