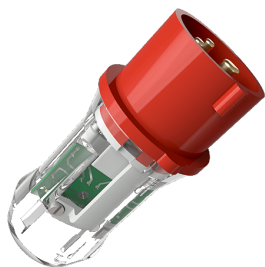


Testeur de champ tournant
Référence 3460



- selon VDE 0413, partie 7

Spécifications techniques

Ampère	32 A
Pôles	4 p
Volt	400 V
Position horaire	6 h
Hertz	50-60 Hz
Contacts	Standard
Indice de protection	IP 44
Poids	212 g
Certification de conformité	CQC

Schémas et dimensions

Schéma 2 MB 140	Amp. Pôles	16		32		63	
		4	5	4	5	4	5
Dim. en mm	a	126	129	145	145	211	211
	b	60	65	66	74	100	100
	h	62	69	71	80	100	100
	n	90	93	99	99	145	145