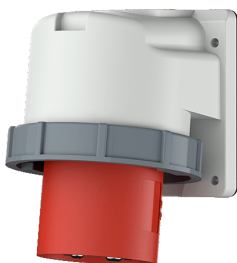


Socle connecteur

Référence 3611

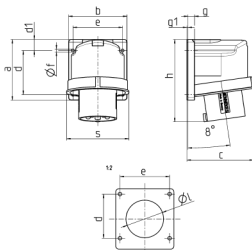


- bornes à vis
- bornes à cage
- angle de 80°
- partiellement assemblées

Spécifications techniques

Ampère	63 A
Pôles	5 p
Volt	400 V
Position horaire	6 h
Hertz	50-60 Hz
Technique de raccordement	avec bornes à vis
Contacts	Standard
Indice de protection	IP 67
Poids	694 g
Certification de conformité	EAC

Schémas et dimensions



Drawing	Amp.	63
2 MB 230	Poles	5
Dim. in mm	a	110
	b	106
	c	121
	d	80
	d1	20
	e	90
	f	5.5
	g	12
	g1	2
	h	149
	l	68
	s	113