

Socle de prise de courant saillie

Référence 3719



- bornes à vis
- **X-CONTACT®**
- fixation intérieure
- entrée de câble 1 x par le haut, 2 x entrée obturée (defonçable) en bas
- l'embase peut être tournée de 180°

Spécifications techniques

Ampère	63 A
Pôles	5 p
Volt	50-500 V
Position horaire	1 h
Technique de raccordement	avec bornes à vis
Contacts	X-CONTACT®
Indice de protection	IP 44
Poids	925 g
Certification de conformité	VDE, EAC, CQC

Schémas et dimensions

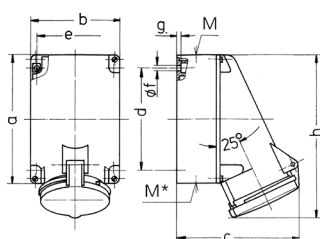


Schéma 1 MB 213	Amp. Pôles	63		
		3	4	5
Dim. en mm	a	170	170	170
	b	118	118	118
	c	164	164	164
	d	134,5	134,5	134,5
	e	103	103	103
	f	6,1	6,1	6,1
	g	6	6	6
	h	216	216	216
	M	40	40	40
	M*	2xM40 obturé à découper		
	Câble Ø jusqu'à mm	32	32	32
	Raccordement de câbles de / à mm²	6 / 6	6 / 6	6 / 6
		-25	-25	-25