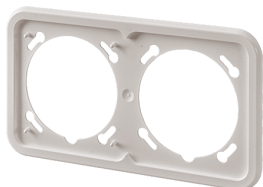


## Adaptateur Cepex

Référence 41408



- double
- pour tous les socles encastrés et les socles de prises de courant semi-encastrés Cepex 16 A et 32 A pour l'installation d'une combinaison horizontale de deux prises

## Spécifications techniques

Poids	32 g
Certification de conformité	EAC

## Schémas et dimensions

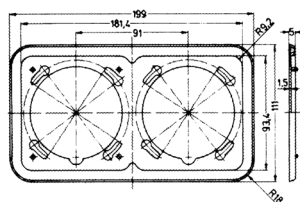


Schéma  
1 MB 364

Dim. en mm