

## Socle de prise de courant Cepex semi-encastré, gris

Référence 4213



- bornes à vis
- peut également être monté sur des goulottes et des armoires de distribution résistant aux projections de ballons selon DIN 18032

### Spécifications techniques

Ampère	32 A
Pôles	5 p
Volt	400 V
Position horaire	6 h
Hertz	50-60 Hz
Indice de protection	IP 44
Sécurité enfants	false
Poids	258 g
Certification de conformité	VDE, EAC

### Schémas et dimensions

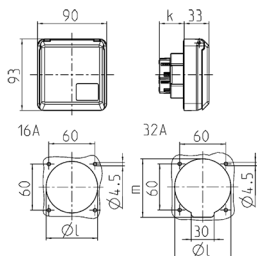


Schéma	Amp.	16			32		
		Pôles			Pôles		
1 MB 315		3	4	5	3	4	5
Dim. en mm	k	32	32	32	48	48	48
	l	55	60	67	65	65	73
	m	-	-	-	70	70	76
Raccordement de câbles		1,5	1,5	1,5	2,5	2,5	2,5
de / à mm <sup>2</sup>		-4	-4	-4	-6	-6	-6