

Socle de prise de courant saillie avec TwinCONTACT

Référence 421

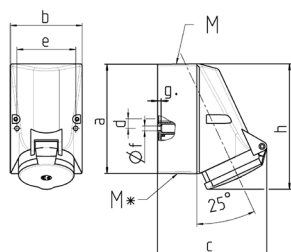


- raccordement sans vis
- pour câblage passant
- fixations intérieures
- l'embase peut être tournée de 180°
- les prises sont prévues pour le montage additionnel du contact auxiliaire

Spécifications techniques

| | |
|-----------------------------|------------------------|
| Ampère | 32 A |
| Pôles | 4 p |
| Volt | 400 V |
| Position horaire | 6 h |
| Hertz | 50-60 Hz |
| Technique de raccordement | sans vis - TwinCONTACT |
| Contacts | Standard |
| Indice de protection | IP 44 |
| Poids | 338 g |
| Certification de conformité | VDE, EAC, CQC |

Schémas et dimensions



| Schéma 1 MB 43 | Amp. Pôles | 16 | | 32 | | |
|-------------------|-----------------------------------|------------------------|-----|------------------------|-------|-------|
| | | 4 | 5 | 3 | 4 | 5 |
| Dim. en mm | a | 128 | 128 | 128 | 128 | 128 |
| | b | 84 | 84 | 84 | 84 | 84 |
| | c | 122 | 124 | 136 | 136 | 138 |
| | d | 11 | 11 | 11 | 11 | 11 |
| | e | 68 | 68 | 68 | 68 | 68 |
| | f | 5,3 | 5,3 | 5,3 | 5,3 | 5,3 |
| | g | 4 | 4 | 4 | 4 | 4 |
| | h | 144 | 145 | 158 | 158 | 160 |
| | M | 25 | 25 | 32 | 32 | 32 |
| | M* | 2x25 obturé à découper | | 2x25 obturé à découper | | |
| | Câble Ø jusqu'à mm | 18 | 18 | 18/25 | 18/25 | 18/25 |
| | Raccordement de câbles de / à mm² | 1,5 | 1,5 | 2,5 | 2,5 | 2,5 |
| | | -4 | -4 | -10 | -10 | -10 |