

Socle de prise de courant Cepex semi-encastré, blanc perle

Référence 4263



- bornes à vis
- peut également être monté sur des goulottes et des armoires de distribution résistant aux projections de ballons selon DIN 18032

Spécifications techniques

Ampère	32 A
Pôles	5 p
Volt	400 V
Position horaire	6 h
Hertz	50-60 Hz
Indice de protection	IP 44
Sécurité enfants	false
Poids	255 g
Certification de conformité	VDE, EAC

Schémas et dimensions

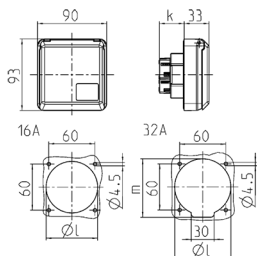


Schéma 1 MB 315	Amp. Pôles	16			32		
		3	4	5	3	4	5
Dim. en mm	k	32	32	32	48	48	48
	l	55	60	67	65	65	73
	m	-	-	-	70	70	76
Raccordement de câbles de / à mm²		1,5	1,5	1,5	2,5	2,5	2,5
		-4	-4	-4	-6	-6	-6