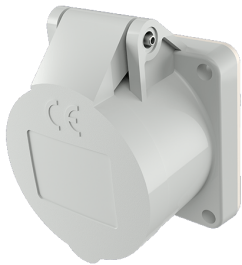


Socle de prise de courant semi-encastré

Référence 617



- bornes à vis droite

Spécifications techniques

Ampère	32 A
Pôles	2 p
Volt	40-50 V
Position horaire	12 h
Hertz	50-60 Hz
Technique de raccordement	avec bornes à vis
Contacts	Standard
Indice de protection	IP 44
Plastron	55x55 mm
Trous de fixation	45x45 mm
Poids	108 g
Certification de conformité	EAC, CQC

Schémas et dimensions

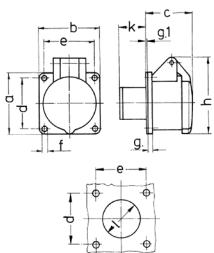


Schéma 1 MB 136	Amp. Pôles	16		32	
		2	3	2	3
Dim. en mm	a	55	55	55	55
	b	55	55	55	55
	c	44	44	44	44
	d	45	45	45	45
	e	45	45	45	45
	f	4,2	4,2	4,2	4,2
	g.	8	8	8	8
	g.1	2	2	2	2
	h	67	67	67	67
	k	22	22	22	22
	l	34	34	34	34
Raccordement de câbles de / à mm ²		4	4	4	4
		-10	-10	-10	-10