

## Socle de prise de courant saillie

Référence 7320



- bornes à vis
- interruptible
- avec verrouillage mécanisme DUO
- avec support de contacts à haute tenue thermique
- contacts nickelés
- interrupteur 6 pôles avec 2 contacts auxiliaires (1xO et 1xF)
- cadenassable

## Spécifications techniques

Ampère	16 A
Pôles	7 p
Volt	500 V
Position horaire	7 h
Hertz	50-60 Hz
Technique de raccordement	avec bornes à vis
Contacts	Standard
Indice de protection	IP 44
Matériaux des boîtiers	matière plastique
Poids	1432 g
Certification de conformité	EAC, CQC

## Schémas et dimensions

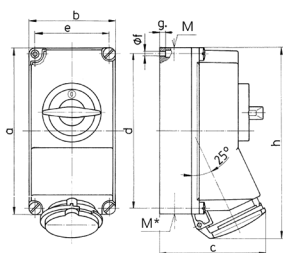


Schéma	Amp.	16	32
1 MB 383	Pôles	7	7
Dim. en mm	a	225	225
	b	118	118
	c	141	146
	d	208	208
	e	101	101
	f	6,3	6,3
	g-	8	8
	h	254	264
	M	1x32 et 1x25	1x32 et 1x25
	M*	2x25	2x25
Câble Ø jusqu'à mm		25	25
Raccordement de câbles de / à mm²		1,5	2,5
		-4	-10