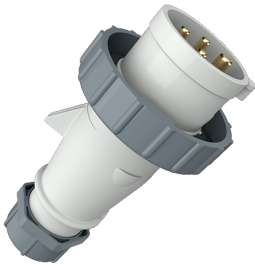


## Fiche AM-TOP®

Référence 887



- bornes à vis
- corps monobloc
- presse-étoupe à amarrage avec joint d'étanchéité
- fermeture fileté et embout souple

## Spécifications techniques

Ampère	16 A
Pôles	4 p
Volt	Transformateur de séparation
Position horaire	12 h
Technique de raccordement	avec bornes à vis
Contacts	Standard
Indice de protection	IP 67
Poids	165 g
Certification de conformité	EAC, CQC

## Schémas et dimensions

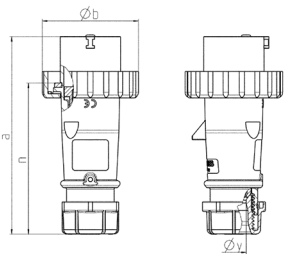


Schéma 2 MB 218	Amp. Pôles	16			32		
		3	4	5	3	4	5
Dim. en mm	a	142	144	147	186	186	180
	b	70	78	87	94	94	101
	n	109	111	114	145	145	138
	y	14,5	16	16	22	22	22
Raccordement de câbles		1	1	1	2,5	2,5	2,5
de / à mm <sup>2</sup>		-2,5	-2,5	-2,5	-6	-6	-6