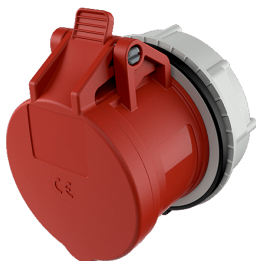


## RAPIDO® Socle de prise de courant semi-encasté, avec TwinCONTACT

Référence 907



- raccordement sans vis
- pour câblage passant
- pour perçage de cloison 70 mm
- fixation centralisée

### Spécifications techniques

Ampère	16 A
Pôles	5 p
Volt	400 V
Position horaire	6 h
Hertz	50-60 Hz
Technique de raccordement	sans vis - TwinCONTACT
Contacts	Standard
Indice de protection	IP 44
Poids	187 g
Certification de conformité	VDE, EAC, CQC

### Schémas et dimensions

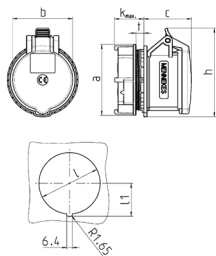


Schéma 1 MB 468	Amp. Pôles	16		32		
		4	5	3	4	5
Dim. en mm	a	81	81	81	81	81
	b	66	69	71	71	80
	c	58	55	66	66	64
	k	max. 33 max. 33		max. 33 max. 33 max. 33		
	h	100	102	101	101	108
	l	70	70	70	70	70
	l1	37,75	37,75	37,75	37,75	37,75
	t	2-9	2-9	2-9	2-9	2-9
Raccordement de câbles de / à mm <sup>2</sup>		1,5	1,5	2,5	2,5	2,5
		-4	-4	-6	-6	-6