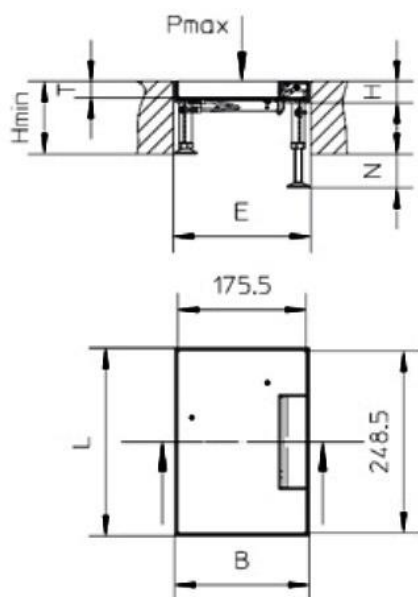


UEKD2 V E, cassette de nivellement rectangulaire avec couvercle à sortie latérale



La cassette de l'unité de nivellement, le couvercle à sortie latérale et le levier autofermant sont fabriqués en acier inoxydable.

La cassette et le couvercle ont un rebord relevé qui forme un rebord de marquage.

La profondeur pour le revêtement de sol varie de 12 à 22 mm.

Le joint en caoutchouc fourni assourdit le bruit des pas.

La boîte de raccordement peut être chargée jusqu'à 1,5 kN.



A utiliser pour des revêtements à nettoyer à sec

Degré d'étanchéité :
non utilisé IP30
utilisé IP20

La boîte de raccordement est testée conformément à la norme NBN EN 50085.

E acier inoxydable **G** caoutchouc

Référence	H [mm]	Hmin [mm]	N [mm]	B [mm]	L [mm]	E [mm]	T [mm]	Pmax [kN]	Boîtes UG	P [kg]
UEKD2 15-V E	19	90	+45	184	258	261x186	12	1,5	2	2,40
UEKD2 25-V E	29	100	+45	184	258	261x186	22	1,5	2	2,60

17/09/2018