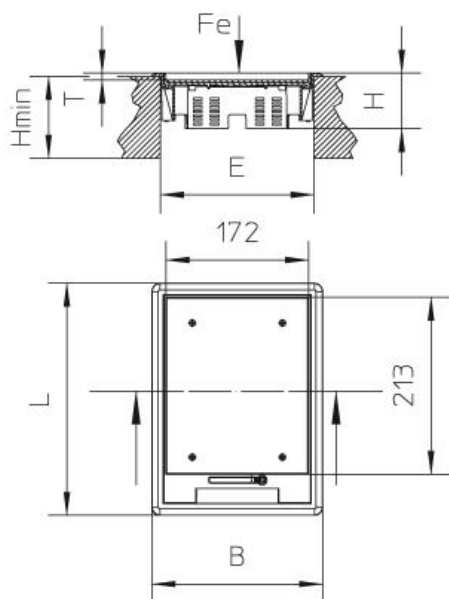


## UEKD2 V, boîte de raccordement rectangulaire, 2 boîtes d'appareillage UG



dalle d'un sol rehaussé.

Le rebord, le couvercle autofermant avec sortie latérale et le levier autofermant sont fabriqués en polyamide, d'une couleur gris mat et noir mat.

Le rebord a une bride protégeant le revêtement de sol.

Le couvercle est renforcé par une plaque d'acier de 3 mm et a une profondeur de pose du revêtement de sol de 8 mm.

La sortie de câbles se rabat vers l'intérieur et peut être virée de 180° pour ne pas saillir.

Le rebord a des grilles dans lesquelles au maximum 2 boîtes d'appareillage UG peuvent être fixées à la hauteur souhaitée, sur une distance de 30 mm.

Le jeu de 4 griffes fourni fixe la boîte de raccordement dans la chape ou dans une



A utiliser pour des revêtements à nettoyer à sec

Le degré d'étanchéité :  
non utilisé IP30  
utilisé IP 20

La boîte de raccordement est testée conformément à la norme NBN EN 50085.

**PA** polyamide

Référence	H [mm]	Hmin [mm]	B [mm]	L [mm]	E [mm]	T [mm]	Pmax [kN]	Couleur	Boîtes UG	P [kg]
<b>UEKD2-V-G</b>	65	74	206	280	186 x 261	8	2	RAL 7011	2	1,40
<b>UEKD2-V-S</b>	65	74	206	280	186 x 261	8	2	RAL 9011	2	1,40

La livraison comprend un jeu de griffes UDKS-V 4

27/04/2018